

ValSeriana e Scalve

MAGAZINE

Vivere e conoscere
la TUA valle



SPECIALE SERIO SNOW

UN INVERNO AL TOP

Paesaggi mozzafiato e tanto divertimento:
Scopri le nostre proposte

SPECIALE NATALE

Mercatini, presepi
e atmosfere natalizie

SCASADA DEL ZENERÙ

Ad Ardesio per
salutare l'inverno

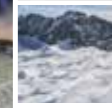
DOLCE INVERNO A TAVOLA

I Mieli e le Marmellate
per addolcire il vostro Natale

ALL'INTERNO
EVENTI
INVERNO
Insero staccabile



EDITORIALE



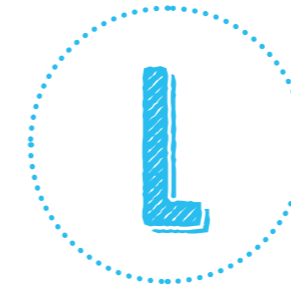
#Eventi

Selvino

#Turismo
#Ospitalità

L'INVERNO CON L'ESTATE NEL CUORE, LA SERENITÀ DEL NATALE SI RITROVA QUI

GISSICA COSTANZO | direttore responsabile



La neve che scende silenziosa nelle lunghe e fredde notti, le tavole imbandite con piatti che si riscoprono grazie alle ricette tradizionali e la voglia di uscire. Perché le cose da fare sono tantissime, anche d'inverno. In Val Seriana e in Val di Scalve l'offerta è davvero ampia: dalle attività sciistiche in continuo rinnovamento, alle visite ai mercatini natalizi e ai presepi. Si può scegliere dunque di raggiungere le

tradizionali piste da discesa o da fondo nei comprensori sciistici, o dilettersi sulla neve con le ciaspole e facendo sci alpinismo. Per i più piccoli il divertimento non manca: con il bob e le piste di pattinaggio sul ghiaccio. Tutto il territorio già da fine novembre si anima con mercatini di Natale e tanti eventi sparsi. In Val Seriana si può incontrare Babbo Natale o immergersi in centri animati a tema natalizio con tante attrazioni. Senza dimenticare l'aspetto sacro che caratterizza questo periodo e che si ritrova nei numerosi presepi allestiti in tutta Valle, e nelle tradizioni che sopravvivono ai secoli, come quella dei Re Magi a Casnigo.

E ancora i sapori in un periodo in cui viziare il palato, e l'arte, con i musei da visitare. Si dice che "bisognerebbe conservare un po' d'estate nel cuore anche nelle più fredde giornate d'inverno"; ciò si può fare recuperando il vero senso del Natale che è quello della famiglia e dello stare insieme. Con la gioia nel cuore in un territorio ospitale e a misura di famiglia, come lo sono la Val Seriana e la Val di Scalve. Dove alle numerose attività, si affiancano la tranquillità dei piccoli borghi e la bellezza dei panorami. Per un inverno, ancora una volta unico e, ci auguriamo, pieno di serenità.

Copertina:
Panorama del lago d'Iseo visto dal Monte Pora
Credits: Emozione Estrema

Valserriana news
giornale on-line della Val Seriana e Val di Scalve
www.valseriananews.it

Tutte le notizie, la cronaca e gli eventi, della Val Seriana e Val di Scalve

LO

Ti facciamo
volare in alto

WEB DESIGN | GRAFICA | FOTOGRAFIA | VIDEO | RIPRESE AEREE

Scopri di più



LO

linoolmostudio.it
IMMAGINE E COMUNICAZIONE



ValSeriana e Scalve MAGAZINE

ERBIA Edizioni Erbia S.r.l.
via Serio, 2/A Albino (BG)

Ente proprietario
Promoserio - www.valseriana.eu

Direttore Responsabile
GESSICA COSTANZO
direttore@valserianamagazine.it

Impaginazione e grafica
LO Studio S.r.l.
www.linoolmostudio.it

Segreteria
iat@valseriana.eu

Stampa
Tipografia Radici Due
www.tipografiaradici.it

© COPYRIGHT VALSERIANA E SCALVE MAGAZINE.
TESTI ED IMMAGINI DELLA PRESENTE PUBBLICAZIONE
NON POSSONO ESSERE RIPRODOTTI CON MEZZI
GRAFICI, MECCANICI, ELETTRONICI O DIGITALI SENZA
PREVENTIVA AUTORIZZAZIONE SCRITTA DELL'EDITORE.
OGNI VIOLAZIONE SARA' PERSEGUITA A NORMA DI
LEGGE. VALSERIANA E SCALVE MAGAZINE, PERIODICO
DI INFORMAZIONE LOCALE REGISTRAZIONE: N. 15 ANNO
2014 DEL REGISTRO STAMPA DEL TRIBUNALE DI BERGAMO

Crediti fotografici: Per le immagini senza crediti, l'Edizioni Erbia ha cercato di rintracciare i titolari dei diritti fotografici, senza riuscire a reperirli. Ovviamente è a disposizione per l'assolvimento di quanto occorre nei loro confronti.

 **PromoSerio**
AGENZIA DI PROMOZIONE
VALSERIANA E VAL DI SCALVE

 **CREDITO BERGAMASCO**
GRUPPO BANCO POPOLARE

4 **UN INVERNO AL TOP**
DOVE PRATICARE LE ATTIVITÀ INVERNALI IN
VALSERIANA E VAL DI SCALVE

8 **EVENTI SULLA NEVE**
CIASPOLATE E SCI ALPINISMO, EVENTI NEI
COMPRESORI E FIACCOLATE

10 **SPORT BENESSERE E GUSTO**
3 PACCHETTI PER VIVERE AL MEGLIO

12 **SPECIALE NATALE**
MERCATINI, PRESEPI E ATMOSFERE NATALIZIE

16 **DOLCE INVERNO A TAVOLA**
QUATTRO DOLCI PER UN NATALE GOLOSO

18 **REGALA LA GENUINITÀ**
I CESTI SAPORI SERIANI E SCALVINI

19 **GLI EVENTI INVERNALI**
CALENDARIO DEGLI EVENTI IN VALSERIANA

24 **LA SECOLARE TRADIZIONE DEI
RE MAGI**
LA FAMOSA MANIFESTAZIONE DI CASNIGO

26 **AD ARDESIO LA "SCASADA DEL
ZENERU"**
AD ARDESIO PER SALUTARE L'INVERNO

28 **TRA SACRO E PROFANO**
MUSEI A CLUSONE TRA SACRO E PROFANO

30 **ALLA SCOPERTA DELLA
VAL DI SCALVE**
I COMUNI DELLA VAL DI SCALVE

32 **RIVOLUZIONE TURISTICA
IN VAL CAVALLINA**
18 COMUNI PER IL PRIMO COMITATO DI
PROMOZIONE TURISTICA

34 **UN MONDO DI VANTAGGI**
PER GLI ASSOCIATI PROMOSERIO TANTI SCONTI
E PROMOZIONI DA NON PERDERE!



NEWS

DA PROMOSERIO

CIRCUITO MUS.E.O

Alla fine di settembre Promoserio ha dato avvio ufficiale alla rete museale della Valseriana e Scalve. Al progetto di promozione, comunicazione e potenziamento scientifico denominato Mus.e.o (Musei est orobie) hanno già aderito 23 soggetti suddivisi in 4 ambiti: Arte sacra; Arte e storia; Natura, miniere e pietre; Etnografia e lavoro. Il tutto nel contesto di SERIO ART, il settore dell'Ente dedicato al turismo culturale.

PROMOZIONE DA RECORD

Il 2015 sarà ricordato come un anno record per l'attività di Promoserio. A fine dicembre si conteranno oltre 50 giornate di promozione territoriale presso piazze, fiere, eventi e manifestazioni organizzate dall'Agenzia seriana. Migliaia i contatti raccolti e i depliant distribuiti.

PARTNERSHIP CON ATALANTA

Le partite di ritorno del campionato di calcio di serie A al Comunale di Bergamo saranno accompagnate dal brand Valseriana, insieme a quello delle Orobie. Sui led luminosi posti a bordo campo compariranno insieme ad altri sponsor i due marchi turistici. Esattamente come avviene in altri stadi per i blasonati loghi Trentino e Val d'Aosta. È il frutto dell'accordo commerciale raggiunto tra Promoserio e Atalanta.

NASCE L'INFOPOINT BORGHI DELLA PRESOLANA

La rete degli uffici turistici di Promoserio si arricchisce di una nuova strategica sede territoriale. Si tratta dell'infopoint Borghi della Presolana, che presiederà all'accoglienza ed alla promozione territoriale dell'area dei comuni di Rovetta, Fino del Monte, Cerete, Onore e Songavazzo. Inaugurazione a Rovetta il 5 dicembre.



UN INVERNO AL TOP

Trascorrere l'inverno in Val Seriana e in Val di Scalve significa godere di scenari unici, praticare sport per tutti i gusti e tutte le età e rilassarsi a 360°. La neve ovviamente la fa da padrona, regalando giornate all'insegna del divertimento e dell'adrenalina. Numerose sono le attività che si possono svolgere nei territori a ridosso delle Orobie Orientali: sia sugli oltre 100 km di piste, che nei contesti naturali incontaminati. Scoprite dunque cosa vi riserva l'inverno e organizzate il vostro soggiorno, che sarà indimenticabile!

SCI NORDICO

Per gli appassionati di sci di fondo, sia la ValSeriana che la Val di Scalve offrono tante piste: chilometri impegnativi adatti ai professionisti si alternano a tracciati panoramici per gli amatori. Il livello di qualità dei circuiti è garantito dalle competizioni di calibro nazionale e internazionale che di frequente si svolgono in queste località.

DOVE

VALBONDIONE (via Casa Corti - Tel 0346.44654)
 CLUSONE (loc. La Spessa - Tel 0346.21113)
 GROMO (loc. Spiazzi - Tel 0346.47076)
 ONORE (loc. Pruis - Tel 0346.71191)
 GANDINO (loc. Montagnina - Tel 035.733023)
 OLTRE IL COLLE (Loc. Pian della Palla e Colli di Zambla Tel 0345.95541)
 VALGOGLIO (Loc. Selvadagnone - Tel. 0346.47903)

ARRAMPICATA SU GHIACCIO

Adrenalina "ghiacciata" per gli amanti delle cascate: Valcanale, Lizzola, Valbondione, la Via Mala e tanti altri paradisi attendono gli scalatori più esperti. Mai provato prima? Chiama una nostra guida alpina e tuffati nel brivido del ghiaccio verticale!

DOVE

Scuola Guide Alpine Orobiche:
 344.2320443 - Diego: 338.5840088
 True Mountain
 333.1352435

MOTOSLITTA

Farsi accompagnare su tracciati interamente dedicati a escursioni sulla neve in motoslitte o semplicemente raggiungere i rifugi per passare serate con gli amici. I mezzi sono attrezzati anche per i diversamente abili. E se vuoi imparare a guidarla, si effettuano esami di qualifica alla guida.

DOVE

Castione della Pres. (Monte Pora):
 + 39 335.222890
www.emozioneestrema.it
 Schilpario: 0346.55059
 Ufficio Turistico

SCI ALPINISMO E FREE RIDE

Percorrere sentieri non battuti, con le pelli di foca sotto gli sci o tagliando la neve fresca e immacolata. Qui sta la bellezza: scoprire luoghi nascosti, lontani dal turismo di massa. La Presolana, il Monte Grem, i Campelli, il Monte Famo per lo sci alpinismo sono solo alcuni degli itinerari migliori che le due valli offrono. Le stazioni sciistiche hanno riservato percorsi, anche in notturna, per gli appassionati di questi sport, con rifugi aperti anche in orario serale.

CIASPOLATE

Un nuovo modo di vivere la montagna, nella tranquillità di una passeggiata tra ambienti fatati con le ciaspole ai piedi. Il nostro territorio offre moltissimi itinerari per gli amanti delle racchette da neve!

DOVE

Spiazzi di Gromo, Lizzola, Monte Pora, Oltressenda Alta, Colere e Schilpario.



PATTINAGGIO

Pattinare: un'attività divertente, adatta a tutti, da svolgere sulle numerose piste presenti in Val Seriana e Val di Scalve. Chiedi maggiori informazioni sulle piste aperte all'Ufficio turistico: iat@valseriana.eu 035.704063

PISTE DA BOB E SLITTINO

Il divertimento per i più piccoli è assicurato con le piste da bob e slittino che potete trovare a: Castione della Presolana sia sul Monte Pora che al Passo della Presolana; a Selvino e agli Spiazzi di Gromo.

SCIARE TRA 100KM DI PISTE

Per maggiori informazioni è possibile consultare il sito valseriana.eu/inverno o leggere lo speciale del Magazine invernale 2014 disponibile presso lo IAT di Ponte Nossa.

SPIAZZI DI GROMO

I.R.I.S.
Piazzale Avert 15,
Spiazzi di Gromo (BG)
Tel. 0346.47079
info@spiazzydigromo.it
www.spiazzydigromo.it

LIZZOLA

NUOVA LIZZOLA
Società cooperativa sociale - ONLUS.
Via San Lorenzo n°4
24020 Valbondione (BG)
Tel 0346.44665
info@nuovalizzola.it
www.nuovalizzola.it

COLERE

COLERE SKI AREA 2200 (S.I.R.P.A. S.p.A.)
Via Carbonera 28,
Colere (BG)
Tel. 0346.54192
info@colereski.it
www.colereski.it

PRESOLANA

NEVE S.r.l.
P.zza Monte Pora 1,
Castione della Presolana (BG)
Tel. 0346.65000
info@presolanamontepora.com
www.presolanamontepora.com

MONTE PORÀ

IRTA S.p.A.
P.zza Monte Pora 1,
Castione della Presolana (BG)
Tel. 0346.65000
info@presolanamontepora.com
www.presolanamontepora.com

SELVINO - MONTE PURITO

SELVINO SPORT
Corso Monte Rosa
Tel. 392.9527730
info@selvinosport.it
www.selvinosport.it

EVENTI SPORTIVI
NEI COMPENSORI
SCIISTICI

COLERE | 29 DICEMBRE - ORE 21.00

COLERE SPRINT NIGHT

Gara di sci di fondo ad eliminazione in Piazza Risorgimento. Organizza Proloco Colere

MONTE PORA | 31 GENNAIO

TROFEO GIANNI RADICI

Organizza Sci Club Radici

LIZZOLA | 05 E 06 FEBBRAIO

SLALOM SPECIALE FIS NJR
MASCHILE E FEMMINILE

Organizza Sci Club Orezza

PRESOLANA | 4 FEBBRAIO

SKI ALP 3 COPPA ITALIA SCI
ALPINISMO

Organizza CAI Clusone

LIZZOLA | 18 E 19 FEBBRAIO

SLALOM SPECIALE GPI
MASCHILE

Organizza Sci Club Goggi

MONTE PORA | 27 E 28 FEBBRAIO

GARE FIS JUNIOR REGIONALI

Organizza Sci Club Radici

MONTE PORA | 30 E 31 MARZO

CAMPIONATI ITALIANI
ASSOLUTI DI SLALOM
GIGANTE

Organizza Sci Club Radici

FIACCOLATE

Cazzano S. Andrea

24 DICEMBRE

Fiaccolata con gli alpini ritrovo alle ore 21.00 presso la Chiesetta degli Alpini.
www.lecinqueterredellavalgandino.it

Passo della Presolana

30 DICEMBRE

Fiaccolata con maestri di sci. Partenza alle ore 21.00, organizza Scuola Italiana Sci Presolana.
www.scuolascipresolana.it

Colere

31 DICEMBRE

Fiaccolate a piedi e sugli sci, a seguire falò alla vecchia e lancio lanterne. Ritrovo alle ore 19.00.
www.prolococolere.it

Monte Pora

31 DICEMBRE

Fiaccolata di Fine Anno con partenza alle ore 18.00 dalla seggiovia quadriposto del Cima Pora. Al termine festeggiamenti nel piazzale Malga Alta con falò e distribuzione di dolci e vin brulé.
www.presolana.it

Schilpario

31 DICEMBRE

Fiaccolate e fuochi d'artificio. Atmosfera fatata per grandi e piccoli; le luci brillanti riflesse nella notte fanno da contorno ad un indimenticabile capodanno.
prolocoschilpario@scalve.it

Monte Pora

3 GENNAIO

Fiaccolata sugli sci per bambini al Pian del Termen, ritrovo e partenza alle ore 17.30. A seguire musica, balli e piccolo rinfresco per grandi e piccini presso il Bar Nani.
info@scuolascimontepora.it

Monte Pora

5 GENNAIO

Mini fiaccolata della Befana per bambini al Monte Pora località Pian del Termen con pile elettriche a carica manuale. Ritrovo e partenza ore alle 17.30.
info@evolutionpresolana.it

VAL DI SCALVE

Colere

3 GENNAIO

Ciaspolata diurna. Ritrovo alle ore 9.30 presso la sede del Gruppo Alpini Colere. Partenza alle ore 10.00. www.prolococolere.it

Colere

23 GENNAIO

Ciaspolata notturna ai piedi della Presolana. Ritrovo alle ore 17.30 presso la sede degli alpini di Colere in via Tortola 52 e partenza alle ore 18.30 circa.
www.prolococolere.it

Schilpario

29 GENNAIO

Sci alpinismo in notturna, da località Fondi alla Conca dei Campelli. Ritrovo alle ore 19.00.
prolocoschilpario@scalve.it

VALBONDIONE

A cura del Comitato Osservatorio floro-faunistico di Maslana.
www.osservatoriomaslana.com
Tel. 338.9999974

DOMENICA 17 GENNAIO 2016

Ciaspolata diurna. Ritrovo al Palazzetto dello sport di Valbondione, alle ore 09.30.

DOMENICA 07 FEBBRAIO 2016

"Carnevale sulle ciaspole"
Ciaspolata diurna. Ritrovo al Palazzetto dello sport di Valbondione, alle ore 09.30.

DOMENICA 28 FEBBRAIO 2016

Ciaspolata diurna. Ritrovo al Palazzetto dello sport di Valbondione, alle ore 09.30.

LUNEDI 28 MARZO 2016

"Pasquetta tra gli stambecchi"
Camminata o ciaspolata. Ritrovo al Palazzetto dello sport di Valbondione, alle ore 09.00.

Schilpario

31 GENNAIO

Ciaspolata diurna ai piedi del Pizzo Camino. Ritrovo alle ore 8.00 al parcheggio del centro della pista di fondo, partenza alle ore 8.30.
prolocoschilpario@scalve.it

Vilminore

06 FEBBRAIO

Sci alpinismo in notturna da Teveno alla Malga Barbarossa. Ritrovo alle ore 19.00.
www.scalve.it/prolocovilminore

Azzone

13 FEBBRAIO

Ciaspolata diurna. Ritrovo alle ore 16.00 località Prato Grande.
www.comune.azzone.bg.it

Schilpario

20 FEBBRAIO

Ciaspolata notturna risalendo la Conca dei Campelli. Ritrovo alle

ore 19.30 in località Gaffione, partenza alle ore 20.00 da Santa Barbara.
prolocoschilpario@scalve.it

Schilpario

26 FEBBRAIO

Sci alpinismo in notturna da Schilpario alla Conca di Epolo. Ritrovo alle ore 19.00.
prolocoschilpario@scalve.it

Schilpario

12 MARZO

Sci alpinismo in notturna da località Fondi alla Conca dei Campelli. Ritrovo alle ore 19.00.
prolocoschilpario@scalve.it

Schilpario

18 MARZO

Sci alpinismo in notturna da Schilpario alla Conca di Epolo. Ritrovo alle ore 19.00.
prolocoschilpario@scalve.itALTOPIANO DI
SELVINO E AVIATICO

Monte Poieto

20 GENNAIO

Gara di scialpinismo in notturna sul Monte Poieto; una delle otto prove del circuito Sci e Luci nella notte.
www.altopianoselvinoaviatico.it

ARDESIO

Valcanale

31 GENNAIO

Valcanale: gara di scialpinismo in Valcanale.
www.altituderace.it

CIASPOLATE E SCI ALPINISMO



SPORT BENESSERE E GUSTO

La Val Seriana e la Val di Scalve sono sinonimo di sport ma anche di relax, benessere e buon cibo. Tantissime le strutture con ottimi alberghi a 3 e 4 stelle, B&B, agriturismi, appartamenti e rifugi ad alta quota pronti a soddisfare ogni vostra esigenza. Scoprite quali sono i pacchetti pensati per voi.



SPORT D'INVERNO

Il pacchetto comprende:

- 5 stazioni sciistiche fino a 2200 mt
- 94 km di piste per lo Sci Alpino
 - 8 scuole sci con maestri professionisti
 - Sci Nordico
- Sci Alpinismo - Ciaspole - Passeggiate notturne
- Pattinaggio - Bob - Slittino - Ski Bike
- Arrampicata sul ghiaccio con istruttori professionisti
 - Motoslitte

Quota a persona in mezza pensione in hotel*** + ski pass + giro in motoslitte

- 4 giorni / 3 notti - 275
- 3 giorni / 2 notti - 199



GLAMOUR E WELLNESS

Il pacchetto comprende:

- 5 campi da Golf nei dintorni della Valle
- Wellness in prestigiosi hotel 4 stelle a Castione della Presolana
- Ristoranti di grande prestigio con cucina locale e internazionale
 - Eventi culturali e Jazz
- Vela sul Lago di Lovere / Iseo
- Pacchetti "su misura"

Quota a persona in mezza pensione in hotel**** + Golf Rossera + Cena a lume di candela + Battello giro 3 Isole

- 4 giorni / 3 notti - 295
- 3 giorni / 2 notti - 215



PALATI RAFFINATI

Il pacchetto comprende:

- Prodotti tipici a km 0: vini locali, birre artigianali, mais De.Co., biscotti, miele, salumi, formaggi e molto altro sapori.valseriana.eu

Quota a persona in mezza pensione in hotel*** + Cantina Vini Valcalepio con degustazione + 1 cena tipica + visita ad un'azienda produttrice della formaggella Val Seriana

- 4 giorni / 3 notti - 215
- 3 giorni / 2 notti - 160

Noleggio auto 55 euro al giorno (da/per aeroporto di Milano/Orio al Serio)
Pacchetti sviluppati in collaborazione con Consulenza Turismo (www.consulenzaturismo.com)

Per maggiori informazioni e disponibilità:

iat ValSeriana e Scalve - Via Europa 111c, 24028 Ponte Nossola (BG) - Tel. 035.704063 - iat@valseriana.eu

NONA EDIZIONE

La Casa Bergamasca di Babbo Natale

LACASABERGAMASCADIBABBONATALE.IT



GANDINO -BG- IN "CONTRADA CASTELLO"

GIORNI DI APERTURA
 * NOVEMBRE: 21-22-28-29
 * DICEMBRE: 5-6-7-8-12-13
 19-20-24-26-27

ORARI DI APERTURA
 DALLE 14:00 ALLE 18:00



SPECIALE NATALE

LA CASA BERGAMASCA DI BABBO NATALE A GANDINO

Ancora una volta Babbo Natale ha scelto la Val Seriana e ancora una volta saprà stupirvi. Un bellissimo palazzo storico nel comune di Gandino vi aspetta per la 9ª edizione della "Casa bergamasca di Babbo Natale" dove il Babbo più buono di tutti accoglie i bambini ogni sabato e domenica dalle 14 alle 18 fino al 27 dicembre e anche nei giorni festivi con lo stesso orario. I visitatori possono immergersi nell'atmosfera natalizia tra i regali e le stanze della casa, in un palazzo signorile che ancora conserva i soffitti dipinti a mano, l'ampio cortile esterno e le cantine di una volta. In questi spazi i bambini possono scrivere, in compagnia degli elfi, la letterina che consegnano proprio a Babbo Natale. Non mancano i laboratori e i mercatini tipici. Il biglietto d'ingresso (7 euro, gratis bimbi fino a tre anni) comprende anche la visita al vicino Museo dei Presepi, con centinaia di ricostruzioni in miniatura della Natività di grande valore artistico, provenienti da ogni parte del mondo.

UN MAGICO NATALE A CENE

Un grande villaggio natalizio vi aspetta il 6, 8, 13 e 20 dicembre 2015 a Cene con negozi aperti, degustazioni, mercatini e gonfiabili. Inoltre dal 22 novembre al 20 dicembre si può pattinare tutti i giorni in oratorio sulla pista coperta di pattinaggio.



MERCATINI PIÙ BELLI D'ITALIA A CASTIONE DELLA PRESOLANA

Tra i 20 mercatini natalizi più belli d'Italia selezionati dall'Osservatorio Trivago, ci sono anche quelli di Castione della Presolana. L'allestimento con le tipiche casette in legno e gli eventi collaterali fanno dei mercatini un momento imperdibile nel periodo festivo dal 21 novembre al 20 dicembre per ogni week-end in piazza Donizetti a Bratto.

ALBINO CHRISTMAS VILLAGE

Dal 28 novembre al 20 dicembre tante sorprese tutti i weekend nel centro di Albino con l'allestimento di un grande villaggio natalizio. E da quest'anno grande novità: pista di pattinaggio anche qui.



MERCATINI E ATMOSFERE NATALIZIE

Albino

TUTTI I WEEKEND FINO AL 20 DICEMBRE

Albino Christmas Village

Castione della Presolana

FINO AL 20 DICEMBRE

Mercatini di Natale tutti i weekend. Trenino della Presolana da Piazza Roma a Castione al palazzetto Donizetti di Bratto/Dorga e ritorno

Cazzano S. Andrea

DAL 4 DICEMBRE AL 20 GENNAIO

Pista di pattinaggio su ghiaccio sintetico

Gandellino

6 - 7 - 8 DICEMBRE

Mercatini di Natale

Gromo San Marino

6 - 7 - 8 DICEMBRE

Hobby e sapori natalizi nel borgo, mercatini di artigianato, luci e melodie natalizie

Cene

6 - 8 DICEMBRE

Un Magico Natale di Cene, un villaggio tipicamente invernale nel centro storico con mercatini e tante attrazioni.

Pista di pattinaggio e villaggio dei balocchi aperti fino al 10 gennaio

Cazzano S. Andrea

6 DICEMBRE

Mercatini di Natale

Casnigo

8 DICEMBRE

Mercatini di Natale e slitta di Babbo Natale

Castione della Presolana

8 DICEMBRE

Corsa dei Babbi Natale. Partenza ore 14.30 in Via Confalonieri a Bratto

Leffe

13 DICEMBRE

Mercatini di Natale

Colzate (fraz. Bondo)

20 DICEMBRE

Mercatini di Natale

Colere

DAL 26 DICEMBRE AL 3 GENNAIO

Il Villaggio di Natale con mercatini dell'artigianato in Piazza Risorgimento

PRESEPI

Songavazzo

DAL 6 DICEMBRE AL 6 GENNAIO

Presepe-diorama dal titolo "Dio ha tanto amato il mondo da donare Suo Figlio". www.comune.songavazzo.bg.it

Colere

DAL 19 DICEMBRE AL 5 GENNAIO

Il paese dei presepi, concorso di contrada. www.prolococolere.it

Schilpario

DAL 19 DICEMBRE AL 5 GENNAIO

La via dei presepi, concorso espositivo il più bel presepe 2015. www.schilpario.info

Castione della Presolana

19 DICEMBRE

L'incanto dei Presepi e il fascino di Rusio. Visita guidata ai presepi in strada. Il ritrovo è presso il Sagrato della Chiesa di Castione della Presolana. www.presolana.it

Gandino (Cirano)

20 DICEMBRE

Presepe vivente per il borgo. www.lecinqueterredellavalgandino.it

Piario

DAL 24 DICEMBRE AL 06 GENNAIO

La Natività alla Casa Museo - Sotto l'antico portico, la Cūmpagnia del Fil de Fèr allestisce un presepe con statuine che rappresentano la storia della nascita di Gesù dall'Annunciazione alla visita dei Magi. www.fildefefer.it

Schilpario

24 DICEMBRE

Presepe vivente: rappresentazione della storia di Natale recitata e narrata dai ragazzi delle scuole di Schilpario. www.schilpario.info

Valbondione (Fiumenero)

28 - 29 DICEMBRE

Presepe vivente a Fiumenero: la tradizionale rappresentazione del presepe rievocata lungo le vie e le dimore dell'antico borgo di Fiumenero. www.turismovalbondione.it

Gandino

DAL 1 DICEMBRE AL 20 FEBBRAIO

TUTTI I WEEKEND E FESTIVI

Museo dei presepi: mostra di Raffaele Pisello. www.lecinqueterredivalgadino.it

PRESEPE VIVENTE AD OREZZO

Com'è tradizione, ogni anno il pomeriggio del 6 gennaio ad Orezza di Gazzaniga, le vie della frazione si animano proponendo ai visitatori un suggestivo Presepe Vivente tra antichi mestieri e assaggi di prodotti tipici. La Natività, composta da una famiglia e dal loro piccolo neonato, viene riproposta in una stalla storica dove Gesù Bambino è scaldato dal calore delle mucche.

NATIVITÀ ALLA CASA MUSEO DI PIARIO

Sotto l'antico portico della Casa Museo di Piario, la Cūmpagnia del Fil de Fèr allestisce nelle giornate dalla Vigilia di Natale all'Epifania un presepe che richiama la fede semplice e ricca di speranza. Le statuine rappresentano la storia della nascita di Gesù dall'Annunciazione alla visita dei Magi. Gli abiti dei personaggi riproducono fedelmente, in piccolo, tutti quelli esposti nelle vetrine della Casa Museo e indossati dalla gente del posto a fine Ottocento/inizio Novecento.



foto: Valerio Rota Nodari

Casnigo

5 GENNAIO 2016

Epifania con i re magi, Tradizionale rappresentazione con i Re Magi, i pastori e i "baghèt".
Comune di Casnigo 035.740001

Gazzaniga (Orezza)

6 GENNAIO

Lungo via Leone XIII, rappresentazione del tradizionale 'Presepio vivente' con antichi mestieri, animali e Natività lungo la via, con assaggi di cibi locali e bevande calde. www.prolocogazzaniga-orezzo.it



PromoSerio
AGENZIA DI PROMOZIONE TERRITORIALE
VALSERIANA E VAL DI SCALVE



FEDERAZIONE ITALIANA
SPORT INVERNALI
COMITATO PROVINCIALE DI BERGAMO

organizzano



17 gennaio 2016
Presolana - Monte Pora (Bg)



World Snow Day
Porta i bambini da 0 a 14 anni
a divertirsi sulla neve!
Lezioni di sci gratuite, spazio giochi
con bob, slitte ed intrattenimento, gincane
e musica per tutti.

Maggiori info sul sito www.valseriana.eu/inverno



DOLCE inverno A TAVOLA

OLTRE AI TRADIZIONALI DOLCI PORTATI IN TAVOLA NELLE FESTIVITÀ, DURANTE IL PERIODO INVERNALE POSSONO REGALARE UN PO' DI GENUINA DOLCEZZA I MIELI E LE MARMELLATE DEL TERRITORIO, MEGLIO ANCORA SE GUSTATI SU UNA FETTA DI PANE GARIBALDA

per info
sapori.valseriana.eu



PANE GARIBALDA

La Garibalda è un pane locale, le cui radici affondano nella tradizione. Viene realizzato con quattro tipi di farine: semola rimacinata di grano duro, farina integrale, farina gialla, farina di grano saraceno; oltre che con un pre-impasto di almeno 16 ore di malto, lievito di birra e naturalmente acqua, sale, un pizzico di zucchero e olio extravergine di oliva. Viene proposta in due versioni: un panino a vela dal peso di circa 100 gr e una pagnotta da 500 gr (che può essere comodamente affettata).

PRODUTTORE

Il Panificio Zucca è un negozio storico da quattro generazioni, dal 1880, situato nel centro di Casnigo. Tra le punte di diamante, oltre alla famosa Garibalda, sono il Pan spinato e la Chisciöla.

CONTATTI

Panificio Zucca Giacomo
Piazza S. Giovanni Battista, 18
24020 – Casnigo (Bg)
Tel. + 39 035 740007

MIELE MILLEFIORI DELLA VAL SERIANA

Il miele "millefiori" proviene da un'innumerabile quantità e qualità di fiori diversi di cui sono particolarmente ricchi i nostri pascoli. Esso può avere perciò colore e sapore di anno in anno diversi, caratterizzati dalle specie botaniche prevalenti. È liquido all'estrazione e cristallizza spontaneamente in tarda estate-autunno. È consigliato per accompagnare la prima colazione e i formaggi freschi.

PRODUTTORE

L'Azienda Agricola Ronchello si trova nel piccolo comune montano di Gandellino in una zona caratterizzata da pascoli, conifere, frassini, castagni e faggi.

CONTATTI

Azienda Agricola Ronchello
Via Tezzi Bassi, 8
24020 Gandellino
Tel. 389 1919765
ronchello@fastwebnet.it
www.mieleronchello.com



MIELE DI CASTAGNO DI SCANZOROSCIATE

Il miele di castagno ha un sapore amarognolo e viene prodotto nel mese di giugno a seguito del bottino delle api su fioriture di castagno, nelle zone collinari. La particolarità di questo miele è che difficilmente cristallizza. Trattandosi di un miele di carattere, più che come dolcificante è perfetto come insaporitore o aromatizzante; si accompagna bene ai formaggi stagionati e anche nel caffè.

PRODUTTORE

L'azienda della famiglia Martellini è nata in Toscana negli anni '40. Oggi dispone di settecento alveari e si è ampliata in un'unica struttura che riunisce tutte le fasi della produzione del miele. Accanto ad esso si trova anche uno spaccio con vendita di attrezzature apistiche.

CONTATTI

Apicoltura Martellini
Via Galimberti 28
24020 Scanzorosciate (Bg)
Tel. 035 655356
apimarte@gmail.com

MARMELLATA DI VALGOGGIO

L'agriturismo Cà di Racc coltiva piccoli frutti molto gustosi e versatili in cucina, fonti di vitamine e minerali. L'azienda segue un'agricoltura biologica, non utilizza concimi chimici o pesticidi; le marmellate sono realizzate solo con frutta e zucchero senza l'utilizzo di conservanti né coloranti. Le marmellate sono ottime da spalmare sul pane, per accompagnare i formaggi, per creare dolci. I gusti disponibili sono: fragole, frutti di bosco, sambuco, nespole, ciliegie, prugne, mele e kiwi, pesche, albicocche, mele cotogne.

PRODUTTORE

L'agriturismo è stato chiamato Cà di Racc in quanto la località è generalmente nota a tutti con questo nome. Tutti i prodotti provengono dall'attività della azienda agricola di proprietà e sono a disposizione del pubblico per l'acquisto.

CONTATTI

Azienda Agrituristica Ca' di Racc
Loc. Selvadagnone
24020 Valgoglio (Bg)
Tel. 380 7995369
Cell. 329 2175064
info@agriturismocadiracc.it
agriturismocadiracc@hotmail.it
www.agriturismocadiracc.it





Regala la Genuinità

REGALA LA GENUINITÀ CON I CESTI SAPORI SERIANI E SCALVINI



Sapori Seriani e Scalvini è un progetto di valorizzazione dell'enogastronomia della Val Seriana e Val di Scalve, dedicato a chi sa scegliere un'alimentazione sana e genuina, a chi è consapevole che la territorialità è elemento essenziale, garanzia della tradizione e della cultura gastronomica del nostro territorio. Scegli di regalare prodotti locali, preparati nel rispetto di antiche ricette con materie prime selezionate accuratamente.

Per maggiori informazioni sui prodotti: sapori.valseriana.eu

oppure via mail

sapori@valseriana.eu

tel. 035.704063



SAPORI SERIANI

Silver

35 €

SAPORI SERIANI

Gold

55 €

SAPORI SERIANI

Deluxe

80 €

Su prenotazione
entro sabato 12
dicembre

INSERTO EVENTI INVERNALI



Fino al 22 dicembre | **RANICA**

RANICA IN GUERRA

A cento anni dalla conclusione, il Centro Culturale "Roberto Gritti" organizza la mostra documentaria sulla prima guerra mondiale curata da un gruppo di ricercatori sulla storia locale.

INFO » www.comune.ranica.bg.gov.it



Fino al 27 dicembre
dalle 14.00 alle 18.00

GANDINO

CASA BERGAMASCA DI BABBO NATALE

Atmosfera fatata e tante sorprese dedicate ai più piccoli in Contrada Castello: una magica casa dove incontrare Babbo Natale e i suoi aiutanti e consegnare personalmente la letterina.

INFO » lacasabergamascadibabbonatale.it



Fino al 6 gennaio

CASTIONE DELLA PRESOLANA

IL LABORATORIO DEGLI ELFI, LA CASA DI BABBO NATALE

Tutti i weekend, durante i mercatini di Natale, apertura laboratorio degli Elfi, trenino, casa di Babbo Natale e tanto divertimento per i più piccoli. C/o Piazzale Donizetti a Bratto-Dorga. INFO »

www.mercatidinatalepresolana.it

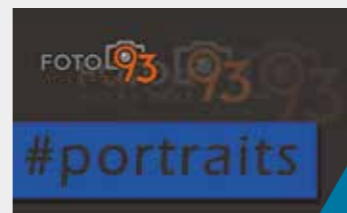


Fino al 10 gennaio | **CLUSONE**

DANTE: COME GENTE CHE PENSA A SUO CAMMINO

Mostra di Angelo Celsi con venticinque grandi dipinti, per celebrare la straordinaria attualità di Dante Alighieri. C/o Museo della Basilica.

INFO » www.artesacraclusone.it



Fino al 10 gennaio | **VILLA D'OGNA**

#PORTRAITS

Il Circolo Fotografico FOTO93, in collaborazione con la fotografa Michela Taeggi, organizza una mostra fotografica collettiva dal titolo "#Portraits" con il tema del ritratto ambientato. C/o Biblioteca.

INFO » www.foto93.eu



PREMIO LETTERARIO
"Don Lorenzo Cortinovis"

Dal 6 dicembre al 5 gennaio

SONGAVAZZO

CONCORSO DI POESIE

Il Gruppo Presepisti, in collaborazione con il Comune, ha indetto un concorso letterario dedicato ad opere di poesia. Le premiazioni avranno luogo la sera del 5 gennaio.

INFO » www.comune.songavazzo.bg.it



8-12, 13-19 e 20 dicembre

ALBINO CHRISTMAS VILLAGE

Via Mazzini sarà avvolta di luci soffuse, arie e melodie di altri tempi, profumi inebrianti di biscotti e tanti stand di artigianato. Il 12 e 13 dicembre l'evento invece sarà trasferito in Albino Alta.

INFO » www.albino.it



11 dicembre | **NEMBRO**

2 gennaio | **COLERE**

IL GRANDE SENTIERO

Continua la grande rassegna dedicata alla montagna tra incontri con celebri alpinisti e proiezioni di film e documentari. Inizio ore 21.00.

INFO » www.ilgrandesentiero.it



12 dicembre | **NEMBRO**

FERITE A MORTE

Lella Costa, Orsetta De' Rossi, Giorgia Cardaci e Rita Pelusio raccontano storie di donne e violenza domestica. Regia: S. Dandini. Ore 20.45 c/o Teatro San Filippo Neri.

INFO » www.teatrosanfilipponeri.it



12 dicembre | **COLERE**

ARRIVA SANTA LUCIA

Il paese di Colere in festa per il passaggio di Santa Lucia che distribuirà dolci caramelle e raccoglierà le letterine di tutti i bimbi. Dalle ore 17.00 c/o Piazza Risorgimento.

INFO » www.prolococolere.it



Dal 19 dicembre al 6 gennaio

ARDESIO

NATALE IN CONTRADA

Durante le festività natalizie, luci, decorazioni, sculture e installazioni illuminano e riscaldano gli angoli più suggestivi di Ardesio e delle frazioni in un perfetto clima natalizio.

INFO » www.prolocoardesio.it



19 dicembre | **PARRE**

PAR-TY-PAR

Parre in festa aspettando il Natale, in una sola giornata tanti eventi e divertimento assicurato: gara di sci di legno, animazione e antichi mestieri. Dalle ore 15.00 alle ore 22.00.

INFO » www.prolocoparre.com



20 dicembre | **FIORANO AL SERIO COLZATE - VERTOVA - GAZZANIGA**
CAMMINATA DI BABBO NATALE

Una simpatica passeggiata per tutta la famiglia vestiti da Babbo Natale partendo dall'oratorio di Vertova e passando in tutti i paesi della media Val Seriana. Ritrovo ore 14.00.
INFO » www.valseriana.eu



23 dicembre | **CLUSONE**
ASPETTANDO NATALE

L'atmosfera del Natale per le vie del centro storico con apertura straordinaria dei negozi fino alle 23.00. Intrattenimento e animazione con luci e musiche natalizie.
INFO » www.turismooproclusone.it



25 e 26 dicembre - 1 e 2 - 6 gennaio
ALBINO
MONDO CONTADINO E ARTIGIANO

In concomitanza con l'allestimento del suggestivo e ricco presepe, il Museo Etnografico della Torre di Comenduno sarà aperto per un approfondimento conoscitivo dei lavori di un tempo.
INFO » www.valseriana.eu



27 dicembre | **GORNO**
BRINDISI IN MINIERA

La visita guidata straordinaria all'Ecomuseo per conoscere la tradizione mineraria si concluderà con un bel brindisi al nuovo anno all'interno della miniera! C/o Ecomuseo delle Miniere.
INFO » www.ecomuseominieredigorno.it



27 dicembre | **AVIATICO**
SFILATA DEI CAMPANARI

Il gruppo dei campanari di Bergamo eseguirà concerti itineranti nelle varie piazze del paese su un camion carico di campanelle. Inizio concerti alle ore 14.30.
INFO » www.comunediaviatico.it



27 dicembre | **SCHILPARIO**
XVI° EDIZIONE DI ANTICHI MESTIERI

Schilpario come per magia torna indietro di cent'anni, i personaggi di una volta tornano alla luce, le case si aprono al pubblico e nell'atmosfera aleggia il profumo di tradizione. Inizio ore 20.00.
INFO » www.schilpario.info



27 dicembre | **GROMO**
RINASCE LA STORIA INEDITA DI GROMO

Un appuntamento imperdibile per conoscere al meglio uno dei Borghi più belli d'Italia, attraverso testimonianze storiche di recente scoperta, riportate sulle pergamene del Comune.
INFO » www.gromo.eu



27 dicembre | **SELVINO**
LA FIABA DI SELVINO

XV edizione del Concorso Nazionale Letterario dedicato ai bambini. Premierà il piccolo vincitore, alle ore 16.00, il protagonista di Rai YoYo Oreste Castagna. A seguire, il suo spettacolo "Cartastorie".
INFO » www.altopianoselvinoaviatico.it



Dal 29 dicembre al 5 gennaio
ROVETTA
INCONTRI CON L'AUTORE

Tre incontri con autori che presentano il loro libro raccontandosi e dialogando con il pubblico. C/o Biblioteca Comunale alle ore 20.30.
INFO » www.turismo.unioneapresolana.bg.it



30 dicembre | **SCHILPARIO**
ANGELIKA RAINER

Il racconto al Teatro Prealpi delle esperienze della campionessa mondiale di arrampicata su ghiaccio arricchito da una dimostrazione pratica di arrampicata su cascata artificiale.
INFO » www.schilpario.info



30 e 31 dicembre | **VALBONDIONE**
2 gennaio | **LIZZOLA**
IN CALESSE PER LE VIE DEL PAESE

Visita in calesse trainato da cavalli lungo le vie delle contrade di Valbondione e Lizzola, con partenza dal Palazzetto dello Sport dalle ore 15.00 alle 18.00.
INFO » www.turismovalbondione.it



31 dicembre | **CLUSONE**
CAPODANNO IN PIAZZA DELL'OROLOGIO

Un divertente capodanno in Piazza Orologio con i dj di Radio NumberOne; a partire dalle 21.30 musica e intrattenimento per aspettare insieme il nuovo anno.
INFO » www.turismooproclusone.it



31 dicembre | **CASTIONE DELLA PRESOLANA (DORGA)**
CAPODANNO IN PIAZZA

Tanta, tantissima musica arricchita dall'animazione di Radio NumerOne e una "montagna" di gadget per salutare il nuovo anno in allegria. Il divertimento è assicurato dalle ore 21.00.
INFO » www.presolana.it



31 dicembre - 1 gennaio | **VALGANDINO**
BUON ANNO IN VETTA

La sera di San Silvestro viene celebrata la S. Messa ai piedi della Madonna del Monte Pizzo. L'anno nuovo inizia, invece, con la S. Messa alle ore 10.30 ai 1637 m della croce del Pizzo Formico.
INFO » www.lecinqueterredellavalgandino.it



2 gennaio | **SCHILPARIO**
LA SCALVE STORICA

Atiese organizza presso la pista "Degli Abeti" la gara non competitiva di sci di fondo con attrezzatura d'epoca. Divertimento e sport aperto a tutti.
INFO » www.schilpario.info



2 gennaio | **SELVINO**
LA NOTTE NERA 2ª EDIZIONE

Immaginatevi una Selvino invasa da uomini neri... I partecipanti con oggetti rumorosi, musica ed iniziative di luce cercheranno di cacciarli... Ed inizia una grande festa dalle ore 20.30.
INFO » www.altopianoselvinoaviatico.it



3-4-5 gennaio
VALBONDIONE (LIZZOLA)
GIASS E NEF

Sei coppie di artisti scolpiranno per le vie del paese 6 grandi blocchi di neve sul tema della natura e dello sport in montagna, a partire dalle 10.00.
INFO » www.turismovalbondione.it



5 gennaio | **GROMO**
GRÒM MAI FRÈC

Si saluta il nuovo anno in Piazza Dante con una serata musicale per i giovani con dj set, una discoteca all'aperto attorno al falò e con un buon bicchiere di vin brulè, dalle ore 21.00.
INFO » www.gromo.eu



Dal 16 gennaio al 2 aprile | **GORNO**
TEP DÈ TEATÈR

Rassegna teatrale presso la sala arcobaleno dell'oratorio. 16 gennaio alle 16.00 spettacolo della compagnia Comici & Cosmetici a ingresso gratuito. Per gli altri spettacoli appuntamento alle 20.45.
INFO » www.comune.gorno.bg.it



16 e 17 gennaio
GAZZANIGA (OREZZO)
FESTA DI S. ANTONIO ABATE

Grande falò alla sera della vigilia presso il campo sportivo parrocchiale, fuochi d'artificio e musica. Domenica 17, S. Messa con benedizione animali, automezzi, prodotti della terra e attrezzi agricoli.
INFO » www.prolocogazzaniga-orezzo.it



16 gennaio | **PARRE**
WINTER ROCK FESTIVAL

Torna a grande richiesta l'evento che scenderà l'inverno. 4 gruppi si alterneranno sul palco, per otto ore di puro rock, il tutto inaffiato dalle migliori birre e da un menu che ormai è un classico...
INFO » www.prolocoparre.com



16 gennaio | **PIARIO**
I SÈRVE DE LA CONTÈSSA

In occasione della festa patronale, la Cùmpagnia Del Fil De Fèr mette in scena la commedia dialettale scritta in proprio "I sèrve de la contèssa" alle ore 20.45.
INFO » www.fildefer.it



17 e 24 gennaio ore 15.00 | **PEIA**
FESTA DI SANT'ANTONIO E L'OFFERTA DELLA CERA

Un'antichissima devozione legata al patrono S. Antonio. Presso la Chiesa Parrocchiale i devoti offrono ceri decorati con il lavoro di adulti e ragazzi. Il 24/01 ricorre invece il settenario della tradizionale processione.
INFO » www.lecinqueterredellavalgandino.it



Dal 24 gennaio al 21 febbraio
ALBINO
BIMBI A TEATRO

Torna all'Auditorium Comunale, la domenica pomeriggio alle 15.15, la rassegna di spettacoli teatrali per famiglie.
INFO » www.albino.it



31 gennaio e 1 febbraio
ALBINO (CASALE)

SAGRA DEI BILIGOCC

Castagne in passerella a Casale in questa giornata che riscopre le tradizioni e i sapori di un tempo: i tipici Biligocc della Valle del Lujo sono le castagne affumicate e bollite con un metodo tipico della località. INFO » www.valledellujo.it



31 gennaio | ARDESIO

SCASADA DEL ZENERÙ

Ogni anno la sera del 31, si "scaccia" Zenerù (gennaio) e con lui l'inverno. Dalle ore 14.00 per i bimbi "Aspettando la Scasada" con falò del Zenerù baby e alle ore 20.00 partenza corteo Zenerù e falò. INFO » www.prolocoardesio.it



6 e 7 febbraio | ARDESIO

17° ED. FIERA DELLE CAPRE E 15° DELL'ASINELLO

Sabato, in serata, il convegno "Vivere la Montagna: Protagonisti!". Domenica, nel centro storico, tradizionale Fiera delle capre con esposizione di caprini e asini, stand del settore, prodotti tipici e artigianato. INFO » www.prolocoardesio.it



7 febbraio | CLUSONE

64° EDIZIONE DEL CARNEVALE CLUSONESE

Tradizionali festeggiamenti del carnevale clusonese, carri allegorici, maschere e musica coloreranno le vie del paese. INFO » www.turismoproclusone.it



5 marzo

CASTIONE DELLA PRESOLANA PORA SENZA FRONTIERE

Una giornata sulla neve in località Monte Pora dedicata al divertimento! Tante prove non atletiche con sci, ciaspole e bob, caccia al tesoro con artva, aperitivo e dj-set.

INFO » porasenzafrontiere@gmail.com



12 marzo | RANICA

IL GIORNO DEL RICORDO

All'Auditorium Centro Culturale "Roberto Gritti", alle ore 20.30, conferenza e testimonianze per rinnovare e conservare la memoria delle vittime delle Foibe. INFO » www.comune.ranica.bg.gov.it

CONSULTA IL CALENDARIO COMPLETO SU WWW.VALSERIANA.EU

CONCERTI

CASTIONE DELLA PRESOLANA / 12 DICEMBRE - ORE 15.30

Take It Voices "Xmas Gospel": concerto di musiche e brani natalizi. Presso il Piazzale Donizetti di Bratto / Dorga.

CASTIONE DELLA PRESOLANA / 24 DICEMBRE - ORE 15.30

Concerto per le vie dei paesi le pastorali del Complesso Musicale Presolana vi immergeranno nello spirito natalizio.

CAZZANO S. ANDREA / 27 DICEMBRE

Concerto di Natale con il coro Idica di Clusone presso la Chiesa Parrocchiale.

ROVETTA / 27 DICEMBRE - ORE 21.00

Tradizionale concerto di Natale. Musiche natalizie e repertorio classico originale per Banda, presso la Chiesa Parrocchiale.

GANDINO / 27 DICEMBRE - ORE 21.00

Concerto di Natale del Civico Corpo Musicale di Gandino con ospite la cantante solista Leslie Abbadini. Presso il Cineteatro al Parco.

GROMO (BOARIO) / 30 DICEMBRE

Concerto del Corpo Musicale di Gromo nella Chiesa Parrocchiale di Boario.

GROMO / 02 GENNAIO - ORE 21.00

Concerto nella Chiesa Parrocchiale.

ROVETTA / 02 GENNAIO - ORE 21:00

Concerto augurale dei cori presso la Chiesa Parrocchiale di Rovetta.

CASTIONE DELLA PRESOLANA (DORGA) / 2 GENNAIO - ORE 20.45

Concerto augurale di buon anno intitolato "O virgo splendens", presso la Chiesa Parrocchiale di Dorga.

CASTIONE DELLA PRESOLANA (DORGA) / 05 GENNAIO - ORE 21.00

Concerto della Banda Presolana, presso il Cinema Teatro Agli Abeti.

SONGAVAZZO / 05 GENNAIO - ORE 21.00

Concerto dell'Epifania presso la Chiesa Parrocchiale di San Bartolomeo.

CASNIGO / 16 GENNAIO - ORE 21.00

Concerto di San Sebastiano nella Chiesa Parrocchiale.

NEMBRO / 18 DICEMBRE - ORE 21.00

Concerto "Time is now" dedicato a Nelson Mandela ed interpretato dal coro THE GOLDEN GUYS.

NOTTE NERA A SELVINO SABATO 2 GENNAIO 2016



2ª EDIZIONE DELL'UNICA NOTTE NERA INVERNALE IN ITALIA

Una manifestazione dedicata a bambini, ragazzi e a tutte le famiglie, che l'anno scorso ha riscosso un successo davvero inaspettato per essere la prima volta, con quasi 500 iscritti e più di 1.500 presenze, numeri enormi se si pensa che l'evento si è svolto in serata, dopo le 20,30 in pieno inverno.

In una Selvino completamente oscurata, le vie principali del paese diverranno "magiche" in un'atmosfera tutta "dark" di uomini e donne "nere", che saranno l'attrazione dei più piccoli, insieme a gnomi e folletti, in cui gli unici "punti luce" saranno quelli delle due piazze principali, piazza Europa e piazza del Comune; un percorso "itinerante" che vedrà sfilare un corteo di bambini muniti solamente di oggetti fluorescenti e di una coloratissima lanterna che verrà liberata in cielo al termine di un favoloso spettacolo fiabesco. Seguite gli aggiornamenti sul sito altopianoselvinoaviatico.it o sulla pagina facebook altopianoselvinoaviatico.



LA FIABA DI SELVINO PREMIAZIONE CONCORSO LETTERARIO NAZIONALE XVª EDIZIONE

Domenica 27 Dicembre

H. 16.00 Sala Congressi del Comune di Selvino (Corso Milano, 19) spettacolo "Cartastorie" con **ORESTE CASTAGNA** direttamente dalla tv dei bambini. Al termine lettura e premiazione della fiaba vincitrice del concorso.

INGRESSO GRATUITO

Lunedì 28 Dicembre e Martedì 29 Dicembre

Laboratori creativi con Benedetta e Claudia a cura di Oreste Castagna

Dalle 15.00 alle 16.00 per i bimbi dai 6 ai 9 anni,
dalle 16.15 alle 17.15 per i bimbi dai 3 ai 5 anni
Partecipazione gratuita, posti limitati su prenotazione.

Per info e prenotazioni:

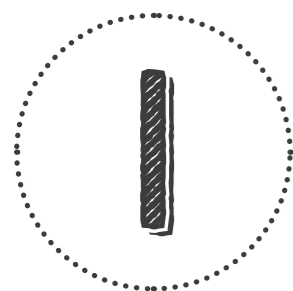
Ufficio Turistico Selvino - 035.764250 int. 2 - apt@comunediselvino.it

www.altopianoselvinoaviatico.it



CASNIGO

LA SECOLARE TRADIZIONE DEI RE MAGI



In Val Gandino, nel comune di Casnigo, la tradizione dei Re Magi è fortemente sentita e ogni anno una suggestiva rappresentazio-

ne attira tantissime persone provenienti anche dai paesi limitrofi.

Questa consuetudine, che si perde nella notte dei tempi, è dovuta alla presenza nel Santuario della Santissima Trinità, posto a monte dell'abitato, delle reliquie e di un gruppo statuario dei Magi.

Le reliquie, conservate in un'apposita teca in legno a forma di croce, sono ancor oggi oggetto di studi specifici mentre l'imponente

gruppo scultoreo in terracotta della "Visitazione dei Magi" è collocato in un locale esterno all'aula quattrocentesca e può essere visto attraverso una larga finestra con inferriata che si apre sul lato nord dell'aula stessa.

Una delle statue, realizzata con un colore scuro sicuramente inusuale per l'epoca, ha dato vita alla leggenda, tramandata di padre in figlio, della "Re Magia Nigra" (inspiegabilmente de-

clinata al femminile) come castigatrice di bimbi non buoni.

IL 5 E 6 GENNAIO

Ancora oggi il 5 e 6 gennaio sono protagonisti i Magi, i bambini e tutta la comunità: nella serata prefestiva, dopo la Messa delle 18, un corteo in costume scende dal Santuario della Santissima Trinità verso il paese. Si accompagnano, in un clima

di fascino e mistero, Melchiorre, Baldassarre e Gaspare, che portano i doni ai più piccoli.

Insieme a loro decine di pastori e i "baghéter", i suonatori dell'antica cornamusa bergamasca di cui Casnigo è patria certificata. Quella del 5 gennaio dunque resta per tutti i bimbi casnighesi, come lo era in passato, una notte di trepida attesa, paragonabile a quelle ben più diffuse in Bergamasca per Santa Lu-

cia e Gesù Bambino.

La discesa in paese fa tappa da Re Erode nella ex chiesa di S. Spirito e successivamente nel cuore del borgo antico, nel trecentesco cortile del Suffragio, dove viene allestito il Presepe Vivente.

La mattina del 6 gennaio, festa dell'Epifania, la gente si reca al Santuario per le funzioni; in passato sul sagrato venivano consumati i doni dei Magi. Da qualche anno invece sono i

bambini stessi a lasciare ai Magi i giochi e i vestiti che non usano più e che vengono donati ai bambini più sfortunati. In cambio ricevono un mandarino o un arancio, il dono tipico dei tempi passati, nel segno della sobrietà e del recupero delle antiche tradizioni che rendono an-

cora così speciali i paesi di montagna.

IL PROGRAMMA

Martedì 5 gennaio: dalle 18 Santa Messa al Santuario della Santissima Trinità, a seguire corteo in costume verso il centro abitato in compagnia dei Re Magi

Mercoledì 6 gennaio: alle 11.15 al termine della Messa presso il Santuario della Santissima Trinità i Magi incontrano i bambini





CIAO INVERNO

AD ARDESIO

LA "SCASADA DEL ZENERÙ"

OGNI ANNO AD ARDESIO C'È UN APPUNTAMENTO IMPERDIBILE CHE AFFONDA LE PROPRIE RADICI NELLA TRADIZIONE AGRO-PASTORALE: IL 31 GENNAIO GRANDI E PICCINI SI RIUNISCONO PER SCACCIARE GENNAIO E ATTENDERE IL RISVEGLIO DELLA NATURA

fotografie:
photo-news.it
Luca Festari



Chi ha vissuto almeno una volta nella propria vita La Scasada del Zenerù non

se ne può più dimenticare. Lo scenario è quello di Ardesio, un paese dell'alta Valle Seriana incastonato tra le montagne a lato del fiume Serio, dove, durante quella sera, il rumore dei campanacci e il falò finale affascinano il pubblico, che accorre da tutta la Valle.

A bruciare, nella serata del 31 gennaio, è il fantoccio che impersonifica il primo

mezzo dell'anno e che, morendo, lascia spazio al risveglio della natura.

Questa tradizione affonda le proprie radici nei riti agro-pastorali di inizio Novecento: ne hanno memoria storica gli uomini che già dagli anni '40 del 1900 uscivano per strada (anche nei paesi vicini ad Ardesio), suonando campanacci e facendo rumore con ogni

CURIOSITÀ

COME NASCE IL FANTOCCIO DEL ZENERÙ

Un uomo, che vive in una baita fuori paese senza corrente elettrica e le comodità della vita moderna, ogni anno sceglie il tema del fantoccio che dovrà essere mandato al rogo. E non lo fa con disegni grafici, ma con uno schizzo e degli appunti che vengono recapitati agli organizzatori. Lui è Flaminio Beretta, icona, non solo del Zenerù, ma anche della Fiera delle Capre che si svolge ad inizio febbraio sempre ad Ardesio.

Il suo compito è quello di individuare il tema e le poesie in dialetto che lo accompagnano e che finiscono sulle cartoline distribuite al pubblico. Ogni anno è una sorpresa, non ci resta che attendere il 31 gennaio 2016!

IL PROGRAMMA

Sabato 30 gennaio c/o teatro dell'Oratorio - ore 20.30

Serata dal tema "Zenerù di Ardesio: chi, come, dove, quando ma soprattutto perché?"

Domenica 31 gennaio

14.00 c/o Oratorio animazione per bambini con merenda

16.00 corteo con falò del Zenerù dei bambini
20.00 corteo dal ponte Rino con il fantoccio del Zenerù, segue falò conclusivo



sorta di oggetto, per allontanare freddo e neve. Ci si augurava così una primavera proficua, dopo il rigido inverno.

Negli ultimi 60 anni il Zenerù ha subito profonde trasformazioni, trovando la propria casa ad Ardesio, dove il gruppo Amici del Zenerù e la Pro Loco gli hanno dato una propria identità.

La forte spinta arrivò nel 1965, quando la tradizione era stata un po' persa, ma l'interessamento di una troupe della RAI giunta in paese riaccese l'interesse per questa tradizione, oggi sentita in tutta la Valle Seriana.

"La cosa più bella - spiega Simone Bonetti, presidente della Pro Loco di Ardesio

- è che i giovani, seppure molti di loro non facciano i pastori o gli agricoltori come i loro avi, vivono il Zenerù come un momento imperdibile dove tutto il paese rivive la propria identità e le proprie radici".

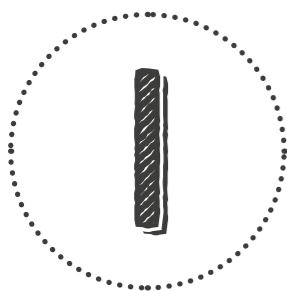
Da qualche anno a questa parte, La Scasada del Zenerù comincia dal pomeriggio con uno speciale spazio dedicato ai bambini che portano in corteo e bruciano un piccolo fantoccio.

In serata poi, migliaia di persone accompagnano in corteo il fantoccio suonando le cioche, i campanacci delle mucche, e ogni oggetto che fa rumore. Una volta giunti in piazza, Genoa sul carro viene bruciato, decretando la fine dell'inverno.



MUSEI A CLUSONE

TRA SACRO E PROFANO



Il "Museo della Basilica" a Clusone si trova vicino all'imponente chiesa che sovrasta l'altopiano omonimo e comprende anche i tre oratori, costruiti nei secoli dalla Confraternita dei Disciplini. L'accesso al Museo, a nord, porta direttamente nell'atrio costruito ex novo all'epoca del restauro tra il 1998 ed il 2004.

LA COLLEZIONE

Nell'atrio d'entrata, un bassorilievo quattrocentesco in pietra con la Vergine incoronata ed angeli e la copertura lignea settecentesca del fonte battesimale della Basilica accolgono i visitatori. Lungo il corridoio, nella prima saletta con le sue bacheche sono esposti dei documenti sulla storia della Parrocchia. Nella seconda sala, ex sagrestia, alle pareti sono esposti sette affreschi "strappati" dalla facciata est dell'oratorio quattro-

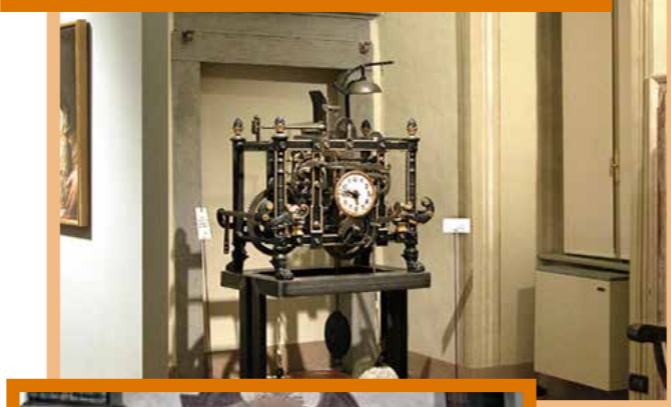
centesco dei Disciplini. Nelle sale al primo piano, uno splendido baldacchino della seconda metà del XVI sec., due quadri storici del primo Ottocento ed una piccola raccolta di ex voto. Sulle pareti del terzo oratorio sono esposti quadri devozionali di Carlo Ceresa (XVII sec.), di Antonio Cifrondi (primo quarto del XVIII sec.) e di Lattanzio Querena (primo quarto XIX sec.). Spiccano due tavole lignee quattrocentesche con i profeti appartenenti alla vecchia Chiesa parrocchiale (fine XIV sec.). Nelle vetrine: calici, carte-glorie, piatti e ostensori appartenenti alla sagrestia della Basilica. In altre vetrine: reliquiari del Seicento e Settecento, un ostensorio ed una croce processionale di Claudio Nani (1943). Sulla parete sud accanto al seicentesco altare, un crocifisso processionale del primo Settecento della bottega di Andrea Fantoni e alcuni affreschi quattrocenteschi con la "Madonna della misericordia" e il "Cristo flagellato" con i Disciplini. La galleria, con tele rappresentanti i santi della devozione clusonese, porta ad una saletta dedicata alla devozione alla Vergine. La loggia dell'atrio presenta diverse vetrine con prezio-

se vesti e paramenti liturgici. Dietro, una serie di pannelli illustra la storia della costruzione della Basilica e le sue opere artistiche.

LA MOSTRA "COME GENTE CHE PENSA A SUO GAMMINO"

Chiude il suo itinerario proprio a Clusone la mostra dedicata a Persone e Personaggi della Divina Commedia: "Come gente che pensa a suo cammino", promossa dalla Fondazione Credito Bergamasco nell'anno del 750° anniversario della nascita di Dante Alighieri. L'evento espositivo itinerante, dopo i migliaia di visitatori collezionati nei mesi in tutto il nord Italia (tra cui ricordiamo la tappa estiva a Gromo), torna in Valle Seriana per regalare un suggestivo viaggio tra Inferno, Purgatorio e Paradiso, attraverso 25 grandi dipinti realizzati da Angelo Celsi. Presso l'Oratorio dei Disciplini dal 15 novembre al 10 gennaio 2016.

MUSEO DELLA BASILICA



Arte, storia, tecnica e creatività sono di casa al MAT di Clusone: il Museo Arte Tempo, che dal 2005 trova la sua sede nelle solenni sale del seicentesco Palazzo Marinoni-Barca. In mostra, tra le gallerie e i soffitti affrescati del palazzo, un'ottantina di opere tra dipinti, disegni, sculture e sbalzi di artisti clusonesi e non, tra cui Domenico Carpinoni, Antonio Cifrondi, Bartolomeo Nazari, Lattanzio

Querena, Giovanni Trussardi Volpi, Ezio Pastorio. Le opere provengono dalle raccolte donate al Comune di Clusone dalle famiglie Sant'Andrea (nucleo fondante della collezione), Querena, Trussardi Volpi e Nani. L'ultima sezione del museo proviene dal lascito Suardo della Casa dell'Orfano, con opere pittoriche dal XVI al XX sec. tra cui tele prestigiose di Giovan Paolo Cavagna e Jacopo Negretti detto Palma il Giovane. Nel nucleo espositivo dedicato alla scultura, un'opera di Giacomo Manzù, che visse a Clusone negli anni difficili della guerra, e una serie di sbalzi e ritratti dello scultore Attilio Nani. Rarissimi esemplari di meccanismi di orologi da torre di ogni epoca, appartenenti alla Collezione Gorla affidata a Clusone dalla Provincia di Bergamo, raccontano al visitatore la sfi-

da della creatività e dell'ingegno all'inarrestabile scorrere del tempo, che sia un istante fissato sulla tela o il rintocco che scandisce la danza delle ore. Un itinerario affascinante dal Quattrocento ad oggi che, restituendo in filigrana la storia, la vitalità culturale e l'anima profonda di Clusone, prosegue idealmente in città, tra il cinquecentesco Orologio planetario di Pietro Fanzago, uno dei più importanti e antichi orologi astronomici del mondo, che campeggia sulla Torre Civica, e il monito inquietante e irrisorio sul tempo che fugge della celebre Danza Macabra affrescata sulla facciata dell'antico Oratorio dei Disciplini. Il MAT nel 2007 ha ottenuto dalla Regione Lombardia il riconoscimento di Raccolta Museale. Ma ogni anno ci sono novità: mostre, laboratori, collaborazioni con altre realtà culturali e musei della Valle Seriana, un percorso di QR code tutto da scoprire. E l'ultima in ordine di tempo: la nuova sala permanente, inaugurata nel dicembre 2014, dedicata alla proiezione e consultazione delle immagini digitalizzate del patrimonio proveniente dall'archivio del fotografo Cesare Cristilli, attivo a Clusone dal 1920 e testimone,

MAT MUSEO ARTE TEMPO



con la bottega di famiglia già presente dal 1905, di oltre un secolo di storia della cittadina.

BUON COMPLEANNO MAT!

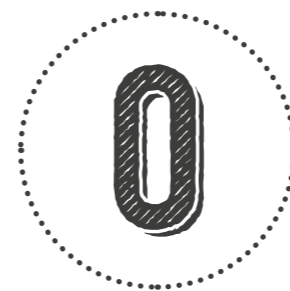
Per festeggiare i suoi primi 10 anni verrà presentato, il 5 dicembre 2015 nella Sala Legrenzi di Palazzo Marinoni Barca, un nuovo volume della collana dei Quaderni MAT, "Dai Sant'Andrea al MAT", che ripercorrerà la storia delle collezioni fino alla nascita del museo. A spegnere le candeline sulla torta di compleanno, sarà presente anche il MAT CLUB, l'attiva associazione "Amici del museo".

ORARI E CONTATTI

Il museo è aperto ogni venerdì dalle 15,30 alle 18,30 e sabato e domenica dalle 10,00 alle 12,00 e dalle 15,30 alle 18,30.
Info: 0346.22440 - 0346.25915
www.museoartetempo.it
info@museoartetempo.it
Per le visite guidate: 3287531809.

ALLA SCOPERTA DELLA VAL DI SCALVE

CON I SUOI 4 COMUNI, LA VAL DI SCALVE REGALA UN AMBIENTE INCONTAMINATO E SELVAGGIO DOVE GODERE DELLA NATURA TUTTO L'ANNO



Oltre il passo della Presolana, incastonata tra le province di Bergamo, Brescia e Sondrio, si trova la Val di Scalve: un territorio montano incontaminato formato da quattro borghi prealpini uniti tra loro da un anello panoramico a mille metri di quota. Con più di 100 km di sentieri segnalati, rifugi e alpeggi, è il paradiso degli sportivi. Ideale sia d'estate che d'inverno per la pratica degli sport di montagna: sci alpino, snowboard, sci di fondo e pattinaggio sul ghiaccio. Una valle che ha anche una storia importante raccontata negli edifici d'epoca, nei musei etnografici, minerari e naturalistici.

AZZONE

Con i suoi 450 abitanti, il comune di Azzone, posto sulla sinistra orografica del torrente Dezzo, si compone, oltre che del capoluogo, anche delle frazioni di Dezzo e Dosso. Delimitato a nord-est dal Pizzo Camino e dalle alture denominate le Pale, comprende la Riserva Naturale Regionale "Boschi del Giovetto", luogo di alto interesse naturalistico, anche per la presenza di formiche autotone appartenenti alla

specie *formica rufa*. Numerose le possibilità di escursioni adatte ad ogni tipo di esigenza: da quelle più semplici, ideali per bambini e famiglie, a quelle più impegnative, per gli amanti del trekking e dello skyrunning. Il centro abitato presenta: la chiesa parrocchiale, dedicata a San Filippo e San Giacomo con opere di Antonio Cifroni, e la Torre civica, di origine medievale (XIV secolo), utilizzata anche nello stemma del comune stesso. In frazione Dezzo si trova la chiesa di Santa Maria Maddalena, che conserva anch'essa dipinti del Cifroni.

COLERE

Colere, situato sulla destra orografica del torrente Dezzo, si trova tra i 751 m s.l.m. della frazione Dezzo e i 2.521 m s.l.m. della cima della Presolana ed è composto da numerose frazioni. Il territorio è il suo punto di forza: rinomato per le piste da sci in inverno e per le innumerevoli escursioni in estate, il borgo è stato recentemente interessato da un incremento del turismo che non gli ha però impedito di mantenere intatte le caratteristiche che lo hanno contraddistinto nei secoli come borgo di montagna. Da citare il Santuario della Madonna: situato fuori dal centro abitato, è stato edificato nel XVII secolo su una pre-esistente santella. È inoltre presente la chiesa parrocchiale che, dedicata a San Bartolomeo, risale alla fine del XVIII secolo.

SCHILPARIO

Situato in cima alla Valle di Scalve, Schilpario è il comune della provincia di Bergamo più distante dal capoluogo orobico. Inserito in un contesto naturalistico di grande pregio, il paese si caratterizza per lo sviluppo turistico e per

la valorizzazione storica, come testimoniato dall'istituzione di un importante Museo Etnografico che raccoglie materiali delle tradizioni e della cultura di tutta la Val di Scalve. In questo senso si è sviluppata anche un'azione di recupero delle miniere che, ristrutturate e messe a norma dopo la chiusura dell'attività avvenuta nel 1972, sono visitabili mediante visite guidate, alcune con appositi trenini e altre a piedi. Inoltre la natura offre scenari mozzafiato e una serie di itinerari adatti ad ogni esigenza. Durante il periodo invernale esistono inoltre numerose iniziative per la pratica degli sport sulla neve, dallo sci alpino a quello nordico.

VILMINORE DI SCALVE

Vilminore di Scalve, situato sulla destra orografica del torrente Dezzo e composto da numerose frazioni (Vilmaggiore, Adenasso, Bueggio, Nona, Teveno, Pianezza, Meto, Pezzolo e Dezzolo Sant'Andrea), con il Palazzo pretorio è da sempre il centro di riferimento della Valle di Scalve. Immerso nella natura, è interessato da un notevole incremento della richiesta turistica grazie ai numerosi itinerari che la zona offre. Tra le opere del passato spicca la chiesa Arcipresbiteriale, risalente al XVII secolo ed edificata dai maestri Comacini in luogo di una pieve di lontanissima costruzione. Meritano menzione anche alcune chiese delle varie frazioni, tra cui quella della Santissima Trinità a Vilmaggiore, le parrocchiali di Teveno e Pezzolo che presentano strutture ed opere scultoree di grande impatto e quella di Nona che, intitolata alla Natività di Maria, risale al XVII secolo.



**NASCE IL COMITATO
DI PROMOZIONE
TERRITORIALE
SUL MODELLO DI
PROMOSERIO**

18

18 comuni si uniscono e costituiscono il primo comitato di promozione territoriale della zona seguendo il modello di Promoserio: si chiama *In ValCavallina* ed è operativo da dicembre.

La formula è molto simile a quella adottata cinque anni fa dai vicini di casa seriani: un comitato pubblico - privato costituito da diciotto Comuni dell'area, operatori turistico - commerciali, associazioni e proloco.

Il tutto sotto l'egida istituzionale del Consorzio Servizi Valcavallina ed il coordinamento operativo di Promoserio, che ha seguito il percorso di sviluppo del progetto sin dall'esordio.

L'idea di dare vita ad una governance turistica per questa valle risale al 2013, anno in cui le amministrazioni comunali si riunirono per la prima volta. Con il 2015, la svolta: dopo una serie di incontri operativi finalizzati ad illustrare il progetto, viene creato, un team di lavoro che si occupa di coinvolgere i privati, incontrare i singoli Comuni e posizionare i primi gazebo informativi.

Il territorio risulta diviso in tre aree, per le quali i municipi hanno già provveduto a nominare i propri rappresentanti all'interno

RIVOLUZIONE TURISTICA

IN VAL CAVALLINA

della futura cabina di regia. Si tratta rispettivamente di Vito Fiore (delegato a Brianzo) per il Lago d'Endine, Carmen Zambetti (vicesindaco a Casazza) per la Media Valle e Andrea Vanini (assessore a Trescore) per la Bassa Valle. Il presidente del Consorzio Servizi Luciano Trapletti sarà membro di diritto.

A Promoserio è affidato il compito della gestione manageriale ed amministrativa del Comitato per il

prossimo triennio.

"Ci è stato chiesto di fornire le nostre conoscenze maturate in 5 anni di operatività - spiega Guido Frattola, presidente di Promoserio - e siamo ben contenti, come soggetto attuatore, di tenere a battesimo *In ValCavallina*. Nel primo anno verrà realizzato il marchio territoriale e creato il sito internet con i contenuti prettamente turistici e ricettivi sempre aggiornati.

Senza dimenticare che nel tempo bisognerà pensare alla promozione esterna. Il tutto senza improvvisarvi ma lavorando in maniera professionale e continua".

I Comuni aderenti ad In ValCavallina sono 18 e abbracciano l'intero territorio valligiano: Brianzo, Ranzanico, Endine Gaiano, Spinone al Lago, Monastero del Castello per l'area del Lago di Endine; Casazza, Gaverina Terme, Grone, Borgo di Terzo, Vigano San Martino, Luzzana, Berzo San Fermo per la Media Val Cavallina; Trescore Balneario, Cenate Sopra, Cenate Sotto, Entratico, San Paolo d'Argon, Zandobbio per la Bassa Val Cavallina.



Locanda del Biancospino

RISTORANTE e AFFITTACAMERE

AL BIANCOSPINO

Via Monte Beio, 26 - 24026 LEFFE
tel. 035 7172161 - 348 7030287
www.locandadelbiancospino.com
info@locandadelbiancospino.com

RISTORANTE

L'ampia sala a disposizione permette di organizzare eventi speciali e cerimonie, come battesimi, comunioni, cresime, compleanni, oppure cene di classe, feste di laurea o meeting aziendali.

B&B

In estate, quando è possibile trovare ristoro dall'afa cittadina, nella frescura del parco e passeggiando nel silenzio del sottobosco.

In inverno, quando si può godere della fiabesca vista delle montagne del parco innevate e passeggiare nel silenzio del sottobosco, con la possibilità di raggiungere le vicine piste da sci.



Inverno... Per tutti i gusti!

Attività

- Corsi di Nordic Walking
- Laboratori Natura per bambini
- Orienteering sulla neve

Tutti i dettagli sulla nostra pagina Fb e sul nostro sito!

La Scuola valuta e organizza proposte per salite alpinistiche, sci alpinistiche e arrampicate su cascate di ghiaccio sulle montagne di tutto l'arco alpino e all'estero seguendo singolarmente i propri clienti!

Corsi

- SCI ALPINISMO BASE
date 3-10-17-24-31 gennaio 2016
- SCI ALPINISMO EXPERT
1° corso 7-14-21 + 28 febbraio 2016
uscita scialpinistica
2° corso 6-13-20 marzo + 3 aprile 2016
uscita scialpinistica
- ARRAMPICATA SU GHIACCIO
1° corso 2-16-30 gennaio 2016
2° corso 13-20-27 febbraio 2016
- FREERIDE FUORI PISTA E SNOW
9-23 gennaio e 6 febbraio 2016

Proposte individuali e per gruppi

- Tour e raid di scialpinismo
- Scalate invernali
- Ciaspolate diurne e notturne
- Safety camp neve e valanghe
- Team building - incentives per aziende

Il periodo delle attività individuali e per gruppi è compreso tra dicembre 2015 e maggio 2016

Per aziende
e artigiani

Organizziamo corsi sulla sicurezza nei lavori in quota, come previsto dalle normative vigenti D.Lgs 81/08 oltre a predisporre piani formativi personalizzati. Disponiamo di un'area attrezzata con materiali e strutture mirati a questa tipologia di formazione così da garantire un elevato standard formativo.

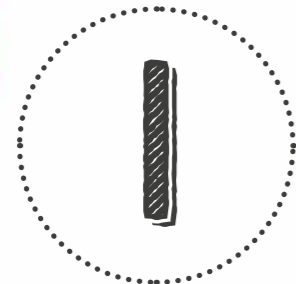




UN MONDO DI VANTAGGI

UN MONDO DI VANTAGGI PER GLI ASSOCIATI INDUSTRY PROMOSERIO!

per informazioni:
industry.valseriana.eu



Il settore Industry di PromoSerio raccoglie un insieme di realtà aziendali che hanno creduto e credono nell'ottica della rete a sostegno dello sviluppo del nostro territorio. Sono aziende che portano avanti il primato produttivo del territorio della ValSeriana e Val di Scalve, imponen-

dosì sui mercati nazionali e internazionali e distinguendosi per qualità ed eccellenza. Aderire a PromoSerio garantisce alle aziende associate una serie di vantaggi in termini di visibilità, mediante presenza sia on-line sia su materiale cartaceo, e di partecipazione a un grande gruppo di persone che collabora per promuovere il turismo e lo sviluppo nelle nostre valli. Ma non solo. Già da tempo, mediante una sezione dedicata sul sito web www.industry.valseriana.eu, è attiva la possibilità di usufruire di un canale privilegiato dove ciascuna azienda può proporre una propria offerta alle altre associate a PromoSerio. Si tratta di un servizio che mira a intensificare la collaborazione tra le varie aziende del territorio seriano e scalvino, facilitando la creazione di legami commerciali e rafforzando

al tempo stesso le maglie del settore Industry di PromoSerio. Nel corso dei prossimi mesi si cercherà di sviluppare ulteriormente questo servizio, aumentando il numero di offerte a disposizione, diversificando per tipologia quelle già presenti e promuovendole mediante newsletter e social media. All'indirizzo www.industry.valseriana.eu/offerte è possibile visualizzare le convenzioni attive scorrendole usando le frecce laterali e approfittare delle vantaggiose offerte riservate ai titolari e ai dipendenti delle aziende associate a PromoSerio. Per ulteriori informazioni su come proporre la propria offerta o come usufruire del servizio, è possibile contattare il 388.5892577 o scrivere all'indirizzo industry@valseriana.eu.

 www.acerbis.it	 www.scorpionbay.com	 linoolmostudio.it COMUNICAZIONE	 www.bluemeta.it	 ALTA TECNOLOGIA DEI COMPOSTI www.lamiflex.it	 www.scame.com	 Local Action www.radicigroup.com
 www.pigna.it	 www.innovaitalia.com	 www.gruppotironi.com	 www.graphicscalve.it	 www.vavassoripulizie.it	 info@fabiofornoni.com	 www.persico.com
 www.dieffea.com	 www.faip.it	 www.momacomunicazione.it	 www.soletospa.it	 www.ilsolcodelserio.it	 www.impresalegrenzi.it	 www.sibestar.it
 www.aquiloneverde.it	 www.zaracomunicazione.it	 www.tipografiaradici.it	 www.ubibanca.com	 www.ascombg.it	 www.faspendenza.it	 www.amaglioandrea.com
 www.idrosantus.it	 www.centroedilizia.com	 www.fbclusone.it	 www.maisonarreda.com	 www.elleerre.it	 www.santinisms.it	 www.enkiwater.it
 danilo.gambirasio@visconsulting.com	 Tel. 0346-27223	 www.autonoleggiopaganessi.it	 www.olmografia.com	 www.cumenmultimedia.it	 www.tirasotton.com	 www.italianoptic.it
 www.sereall.it	 www.studiointegrato.com	 www.tetragono.com	 www.tipolitopalmigraf.it	 www.geomusic.it	 Tel. 0346-21512	 www.openjob.it
 www.cartoguide.it	 www.gfgservizi.it	 www.neartec.it	 www.tecnofiresrl.it	 info@ingraphic.it	 www.furaco.it	 www.multi-consult.com
 Tel. 035-4243416	 www.albaelettronica.it	 www.teamquality.it	 www.setco.eu	 www.valseriananews.info	 www.myvalley.it	 www.infosostenibile.it

 www.fontipineta.it	 www.cadelbotto.it	 www.latteriasocialescalve.it	 www.salumbortolotti.it	 www.agricolaemmeti.it	 www.caseificiofallempalermi.com	 www.birrificiootus.com	
------------------------	-----------------------	----------------------------------	----------------------------	---------------------------	-------------------------------------	----------------------------	--



ALBERGHI

ALBINO

K2 - 035.814262

ARDESIO

DA GIORGIO (Astra) - 0346.33073 - ***

AVIATICO

MONTE POIETO RESORT - 035.763035

BERGAMO

ANTICO BORGO - 035.249550
GRAND HOTEL DEL PARCO Stezzano - 035.591710

BOSSICO

MIRALAGO (Astra) - 035.968008 - ***

CASTIONE DELLA PRESOLANA

GRAND HOTEL PRESOLANA - 0346.32911 - ****

MILANO - ALPEN SPA - 0346.31211 - ****

EUROHOTEL (Pres. Holidays) - 0346.31513 - ****

SPAMPATTI (Pres. Holidays) - 0346.31242 - ***

DES ALPES (Pres. Holidays) - 0346.31682 - ***

CRISTALLINO (Pres. Holidays) - 0346.31648 - ***

LA ROSA (Pres. Holidays) - 0346.31640 - ***

SCANAPÀ (Pres. Holidays) - 0346.31386 - ***

PINETA (Pres. Holidays) - 0346.31121 - ***

MIGLIORATI (Pres. Holidays) - 0346.31133 - ***

PREALPI (Pres. Holidays) - 0346.31180 - ***

FERRARI (Pres. Holidays) - 0346.31034 - ***

ARDESIO

RIFUGIO ALPE CORTE 0346.35090

AVIATICO

MONTE POIETO - 035.779184

CASTIONE DELLA PRESOLANA

BAITA CASSINELLI 333.3204163

BAITA TERMEN - 0346.65136 / 335.5636646

PIAN DE LA PALÙ - 335.5801132

RINO OLMO - 0346.61380 / 335.1657987

CLUSONE

AMBRA (Astra) 0346.21314 - ***

ANTICA LOCANDA 0346.21413 - ***

COMMERCIO (Astra) 0346.21267 - ***

EUROPA (Astra) 0346.21576 - ***

LA BUSSOLA (Astra) 0346.24635 - ***

DELLA POSTA - 347.9935915

Albergo B&B Ristorante Pub - *

COLERE

ALPINO (Pres. Holidays) - 0346.31103 - ***

MEUBLÈ STELLA ALPINA 0346.54044

FINO DEL MONTE

CENTRALE - 0346.74779 - ***

LIBIA (Astra) - 0346.73809 - ***

GARDEN (Pres. Holidays) 0346.72369 - ***

GAZZANIGA

SERENELLA - 035.738475 - ***

GROMO

GROMO (Astra) 0346.41119 - ***

LOCANDA DEL CACCIATORE - 0346.41112 - ***

SPIAZZI - 0346.47000 - ***

VITTORIA - 0346.47180 - ***

NEMBRO

TENUTA COLLE PIAJO 035.521100 - ****

OLTRESSENDA ALTA

BAITA VALLE AZZURRA 335.6793515

COLERE

CHALET DELL'AQUILA 346.6270560

GANDINO

MONTE FARNO - 035.745286

GROMO

VODALA - 0346.47079

VALBONDIONE

COCA - 347.0867062 / 0346.44035

CURÒ - 0346.44076 / 333.1013878

ONORE

BETULLA (Astra) 0346.72174 - **

PARRE

LA PESA - 035.701116 - ***

SCANZOROSCIATE

SAN ROCCO - 035.657085 - ***

SCHILPARIO

EDELWEISS - 0346.55077 - **

PINETA - 0346.55026 - ***

SAN MARCO - 0346.55024 - **

SELVINO

AQUILA - 035.63900 - **

RELAX - 035.764176 - ***

HARMONY SUITE 035.761487 - ****

EUROPA 035.763296 - Residence

ELVEZIA 035.763058 - ***

LA DOLCE VITA 035.763999 - ***

VALBONDIONE

MORANDI - 0346.44001 - *

IL MELOGRANO 348.5988477 - ***

VILLA DI SERIO

LA DOLCE VITA 035.661850 - ***

VILMINORE

DI SCALVE BRESCIA - 0346.51019 - ***

VILMINORE

DI SCALVE BRESCIA - 0346.51019 - ***

CAMPTEL - 339.4948155

BARBELLINO - 339.6165067

VAL BREMBANA

LAGHI GEMELLI - 0345.71212 / 347.0411638

TERRE ROSSE - 342.0522307

CAPANNA 2000 - 0345.95096 / 339.6986367

VALGOGGIO

GIANPACE - 347.2191628

ALBINO

COME UNA VOLTA 327.0495550 - Trattoria

MORO DA GIGI 035.751296 - Ristorante Trattoria

K2 - 035.814262 - Ristorante

ALZANO LOMBARDO

ALLE PIANTE 035.510080 - Trattoria

RISTOFANTE 035.511213 - Ristorante

AL TAGLIERE DI NESE 035.4286896 - Ristorante

AVIATICO

CA' DI BORE - 035.779167

Ristorante Pizzeria

BERGAMO

OL GIOPI' E LA MARGI' 035.242366 - Ristorante

OSTEREA DÈ LA ANETI 035.214015 - Trattoria

CASTIONE DELLA PRESOLANA

AL RUSTICO - 0346.36589 - Pizzeria

IL CASOLARE - 0346.36510 - Ristorante Pizzeria

LA TEGLIA - 0346.30467 - Ristorante Pizzeria

TRATTORIA RISOL - 0346.31420

Ristorante

LA GRIGLIA - 0346.31461

Pizzeria

CENE

VECCHI RICORDI DA GIMBO 035.719121 - Ristorante Pizzeria

CLUSONE

DELLA TORRE - 0346.24208 - Ristorante Enoteca

SBAFO - 0346.21629 - Pizzeria

TRATTORIA DEI PORTICI 0346.20869 - Ristorante

CAMPEGGIO PINETA (Astra) 346.2296824 - Ristorante

SELVA TRATTORIA GASTRONOMICA 035.703584 - Trattoria affittacamere

COLERE

LA BAITA - 0346.31663

Ristorante Bar

CESIRA - 0346.30049 - Ristorante

COLZATE

HOLIDAY - 035.726065

Ristorante Pizzeria

FIORANO AL SERIO

TRATTORIA DEL SOLE 035.711443 - Trattoria

GANDINO

CENTRALE - 035.727371

Ristorante Affittacamere

BAR A ONDA 035.745583 - Ristorante Pizzeria

HOSTARIA LA FILANDA 035.746430 - Ristorante

AL PORTICHETTO 035.745653 - Ristorante

GAZZANIGA

LA FOLLIA 035.721658 - Ristorante

GROMO

POSTA AL CASTELLO 0346.41002 - Ristorante

CHALET FERNANDA 0346.47179 - Ristorante Pizzeria

Pub B&B

LEFFE

LOCANDA DEL BIANCOSPINO 035.7172161 - Ristorante

Affittacamere

NEMBRO

L'OSTERIA DEL PIAJO 035.4127212 - Ristorante

ALBA - 035.515019 - Pizzeria

DEGSTANDO - 035.521338 - Ristorante Pizzeria

VILLA S. ANTONIO 035.514880 - Ristorante Pizzeria

ONETA

TRATTORIA LOCAL 035.708018 - Ristorante Pizzeria

ONORE

CENTRO SPORTIVO 0346.73110 - Ristorante Pizzeria

OLTRE IL COLLE

NEVE - 0345.95275 - Ristorante

Albergo Grigliera Pizzeria

PARRE

IL MORO - 035.701103

Ristorante Pizzeria

MIRAVALLE - 035.701118

Ristorante Pizzeria Tennis

PIARIO

LA CANTONIERA 0346.21176 - Ristorante Pizzeria

LA PIZZA PAZZA - 347.5200246

Ristorante Pizzeria B&B

PONTE NOSSA

NOVECENTO - 035.703793

Pub Pizzeria Hamburgeria

MASTER - 035.701555 - Centro Sportivo Pizzeria Ristorante

RANICA

OSTERIA DAL GIORGIO 035.511716 - Osteria

ROVETTA

BLUM IN - 335.5887246

Ristorante Pizzeria

VECCHIA COSTA D'ORO 0346.73525 - Ristorante

CAVALLINO ROSSO 0346.72002 - Pizzeria

SCANZOROSCIATE

AL VECCHIO TAGLIERE 035.667915 - Ristorante

COLLINETTA - 035.661296

Ristorante Pizzeria

SCHILPARIO

CHALET DEL VO' 0346.54262 - Ristorante Pizzeria

SELVINO

K2 - 035.763313

Ristorante Pizzeria

LA RUOTA - 035.765192

Ristorante Pizzeria

IL GIARDINO - 035.763977

Ristorante Pizzeria

MC KEOW PUB - 035.763721

Pizzeria Pub

ROMA - 035.763012 - Pizzeria

SORRISO - 035.763104

Ristorante Pizzeria

VALBONDIONE

PIZZERIA MAY DAY 339.4019386 - Pizzeria

BACI - 0346.44003

Pizzeria Ristorante

MORANDI - 0346.44001

Ristorante

VALGOGGIO

RISTORO 5 LAGHI - 0346.47972

/ 348.7335485 - Ristorante

VERTOVA

CENTAURI - 035.720919

Ristorante Pizzeria

DA LEONE - 035.711592

Ristorante Pizzeria Grill

VILLA D'OGNA

HILTONN - 0346.23736

Ristorante Trattoria

LA LOCANDA - 0346.27286

Ristorante Pizzeria

VILLA DI SERIO

LA SOSTA - 035.655719

Ristorante Pizzeria



RISTORANTI E PIZZERIE



RIFUGI



CAMPEGGI

CASTIONE D. PRESOLANA
CAMPING PATRICE
338.1254575

ONORE
DON BOSCO - 0346.73442

VALBONDIONE
VALBONDIONE - 0346.44088
SABIUNET - 339.3767479
Area sosta camper



BAR, GELATERIE E PUB

ARDESIO
LA FLORIDA
0346.33247 - Pub Pizzeria

FIORANO AL SERIO
BUSCHINA - 338.9330197
Chiosco con parco giochi

PONTE NOSSA
BAR BONAZZI
035.701095 - Bar Gelateria
Edicola Ricevitoria

CASTIONE D. PRESOLANA
PUBIO
0346.61198 - 328.2712886
Pub Music & Drink

GANDELLINO
BAR BACCO TABACCO E CAFFÈ
0346.48474 - Bar Tabacchi

ROVETTA
SOTTOZERO
340.9751413 - Gelateria
artigianale e cioccolateria

CLUSONE
SELZ CAFÈ
0346.22557 - Bar Gelateria
BAR SPORT (Astra) 345.5960851
Bar Bocciodromo
ORIENT EXPRESS (Astra)
0346.21122 - Pub
BAR DEL PARCO - 342.3783686

GROMO
BAR DEL CENTRO - 0346.41623

VALBONDIONE
PUB MAY DAY
339.4019386 - Pub
BAR AMBRA - 349.7073819
BOBA'S PUB - 347.9636079

AZIENDE AGRICOLE

AZZONE
APICOLTURA MOROSINI
0346/54290

GANDELLINO
AZ. AGRICOLA RONCELLO
389.1919765

VILLA DI SERIO
AZ. AGRICOLA CAVALLI
FALETTI Produzione e vendita
Valcalepio D.O.C. - 329.2228674

CASTIONE DELLA PRESOLANA
AZ. AGRICOLA PRESOLANA
335.1769214

SCANZOROSCIATE
LA BRUGHERATA (Astra)
335.6179193
APICOLTURA MARTELLINI
035.655356



OSTELLI E CASE VACANZE

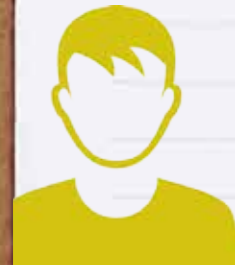
ALBINO
CASA DELLA COMUNITÀ "MONS. NICOLI"
334.7602197 - Casa vacanza

CASTIONE DELLA PRESOLANA
NEVE
0346.36553 - Casa vacanza
CASA BERNI
347.7652644 - Casa vacanza e
camp estivi/invernali

CLUSONE
CASA DELL'ORFANO
339.4991142 - Casa vacanza

ARDESIO
ANIMALCORTILE
347.2912855 - Casa vacanza

VALBONDIONE
CASCATE
339.4989565 - Casa vacanza
CASA CORTI
388.1268817 - Ostello



PARCO DIVERTIMENTI

CLUSONE
PARCO AVVENTURA IN PINETA
340.8350872 - Parco avventura



AGENZIE VIAGGI

SELVINO
SELVINO ADVENTURE PARK
393.4669207 - Parco avventura

ALBINO
PRENDITEMPO
340.0982887 - Tour Operator



AGRITURISMI E FATTORIE DIDATTICHE

CASTIONE DELLA PRESOLANA
PRATO ALTO - 0346.61122 /
348.9005118
AZIENDA AGRITURISTICA ROCCOLO - 0346.65290

GANDINO
LE RONDINI - 035.745760
GORNO
FATTORIA ARIETE
347.3240391 - Fattoria didattica

VALBONDIONE
LA STALA DI MOSTACC
0346.44113

CLUSONE
CASCINA LAMA - 335.8087804
Fattoria didattica
AZ. AGRICOLA GAENI MONICA
340.5233469 - Ippoturismo

ONORE
FATTORIA DELLA FELICITÀ
328.6851751 - Fattoria didattica

VALGOGLIO
CA' DI RACC - 380.7995369

SCHILPARIO
AZIENDA AGRITURISTICA GIGIA - 347.8762637



B&B E AFFITTACAMERE

ALBINO
IL PITTORE - 347.9303786
LECC E LACC - 035.755005

SQUASS - 339.2669927
DEL CENTRO - 348.4137640
COTTAGE CASA FELICE -
340.2990796
SELVA - 035.703584 /
348.0638987 - Affittacamere
Trattoria

RANICA
DERBY - 035.514518
Affittacamere Bar

ALZANO LOMBARDO
AL TAGLIERE DI NESE
035.4286896
VITTORIA - 035.513248
AL GRATTACIELO - 349.0918567

GROMO
CHALET ALE
0346.47053

ROVETTA
DORMI & FUGGI
345.1116999 - Affittacamere
AL VOLO - 338.8277446
BLUM IN - 335.5887246
Affittacamere
MARIULI' - 345.0053368

BIANZANO
A CASA DI LU - 347.5768925

LEFFE
LOCANDA DEL BIANCOSPINO
035.7172161 - Affittacamere Rist.

SCANZOROSCIATE
LA PENTOLA DEI SOGNI -
340.1966267 / 333.6854020

CENE
MONTINO - 035.719410

PARRE
GLI SCARPINOCC - 338.4972090

SELVINO
IL GHIRO - 333.2619187

CLUSONE
ANGELA - 338.5928764
BEL DURMI
0346.21835 - 328.9072152
BONAVENTURA (Astra) -
328.2153024 - Affittacamere

PIARIO
LA PIZZA PAZZA - 347.5200246
PREMOLO
TORRE DEI SOGNI - 340.0559925

VALBONDIONE
LULLABY - 339.4989565
CASSETTA BIANCANEVE
338.2681396
OROBIE - 329.3177115

SCUOLE SCI

CASTIONE DELLA PRESOLANA
PRESOLANA (sci alpino e
snowboard) - 0346.31431
MONTE PORÀ (sci alpino e
snowboard) - 0346.65049

NAZIONALE SCI E SNOW
MONTE PORÀ - 0346.65002

COLERE
COLERE POLZONE (sci alpino e
snowboard) - 0346.53100

GROMO
SPIAZZI (sci alpino) - 346.47013
SMILE (sci alpino) - 328.5866474

SCHILPARIO
DISCIPLINA NORDICA
340.9467626

IMPIANTI DI SCI

CASTIONE DELLA PRESOLANA
(Presolana e Monte Pora)
0346.65000
www.presolanamontepora.it

COLERE
0346.54192 - www.colereski.it

GROMO (Spiazzi di Gromo)
0346.47079
www.spiazzydigromo.it

VALBONDIONE (Lizzola)
0346.44665
www.nuovalizzola.it





ATTIVITÀ COMMERCIALI

CASNIGO

PANIFICIO ZUCCA & C 035.740007
CASTIONE DELLA PRESOLANA

3T DI TROVATI G. PAOLO

0346.60476 - Premiazioni

LA BOTTEGA VERZEROLI (Pres.

Holidays) 0346.31480 - Calzature

PASTICCERIA PRESOLANA

0346.31000

CAZZANO S. ANDREA

IVANA PASTA FRESCA 035.741387

CLUSONE

PANIFICIO BALDUZZI (Astra)

0346.21570

PASTICCERIA TRUSSARDI

0346.23835

PETROGALLI PUBBLICITÀ

0346.20086

ARTIGIANA GELATI 0346.22565

FRANCO OLMO - 0346.23833 -

Cancelleria

CINEMA GARDEN - 0346.22275

COLERE

COOPERATIVA DI CONSUMO

0346.54073

GANDINO

PANIFICIO F.LLI PICINALI

035.745178

GANDELLINO

AUTONOLEGGIO SALVOLDI

338.2565950

GROMO

ELETTA - Unguenti Naturali dall'Alta

Valle Seriana - 349.5257846

MOUNTAIN EXPERIENCE

Abbigliamento sportivo

0346.42069

ONORE

TRADIZIONI E DELIZIE (Astra)

0346.20395 - Prodotti tipici

PARRE

ALIMENTARI SCAINELLI

035.701145

KAPPAEMME SPORT

Abbigliamento sportivo - 035.702393

PONTE NOSSA

LEO ORAFO - Orafo, gioielleria

035.701510

NON SOLO FRUTTA

035.702460

ARTIGIANBEER

- Punto vendita birre

artigianali italiane/estere

035.703027

ANIMAL HOUSE - 342.5389174

Negozio per animali

ROVETTA

LA CANTINA DI BACCO

0346.74783 - Enoteca

WILLY WONKA, LA FABBRICA

DEL CIOCCOLATO - 348.9862013 -

Cioccolateria artistica

GREEN SHOP - 0346.24639

SELVINO

AL CANTUCCIO - 035.764188

Gastronomia e bar

AGENZIA IMMOBILIARE UMILE

035.763097

MIRAGE ABBIGLIAMENTO

035.763971

SAPORI DI CASA - 035-764142 -

Gastronomia

VALBONDIONE

ALIMENTARI LIVIO E PATRIZIA

0346.44254

ALIMENTARI GADALDI - 0346.44141

IL FRUTTETO - 349.3931730 Fiori,

frutta e verdura

VALBONDIONE

VIVIANA BOUTIQUE

0346.44109 - Abbigliamento

ALIMENTARI TRIBON - 0346.44039

EDICOLA RICCARDI ROMINA

0346.44059

IDRAULICA RODIGARI 0346.44559

IMMOBILIARE OSCAR 333.6186152

BELLINI VITTORIO & C SNC

Falegnameria - 0346.44070

MACELLERIA RODARI 0346.44326

OL MULINERI - Panificio, bar,

pasticceria - 333.6877774

VERTOVA

AGENZIA MUSICALE "DIESIS"

335.5453486

VILLA D'ALME

BOOKING CAMPER - 035.296386

Noleggio camper

VILLA DI SERIO

PASTICCERIA FELICIANI

035.663330

VILLA D'OGNA

BONICELLI SALUMERIA&CAT

RING - 0346.21489

VILMINORE

FORMAGGIO NERO DELLA NONA

1753 - scalvefood@gmail.com

ATTIVITÀ SPORTIVE

BERGAMO

TRUEMOUNTAIN

333.1352435 - Guide alpine

CASTIONE DELLA

PRESOLANA

EMOZIONE ESTREMA 335.222890 -

Noleggio motoslitte

CENE

MOTOCICLI BAZZANA 035.718016 -

Articoli sportivi

CLUSONE

CICLI PELLEGRINI - 0346.21017

Articoli sportivi

ASD PULL SOCIETA' ATLETICA

ALTA VALSERIANA 0346.25736

GORNO

OROBIE NORDIC WALKING

349.2514495 - Accompagnatori

di media montagna

GROMO

LUCA CASTELLI

328.2685072 - Guida MTB

ONORE

TIRO CON L'ARCO - 0346.73442

PARRE

PENGUIN BIKE - 035.702309 Articoli

sportivi

SELVINO

SELVINO SPORT - 392.9527730

Impianti sportivi ed eventi

VALBONDIONE

CENTRO SPORTIVO RODIGARI

0346.44222

SCUOLA GUIDE ALPINE OROBICHE

344.2320443

VERTOVA

CRISTAL BIKE - 035.738271 Articoli

sportivi

ASSOCIAZIONI CONSORZI E COOPERATIVE

ALBINO

COOP.SOCIALE SENZA

PENSIERI - 035.773222

COOP. DIAGRAMMA - 035.752876

ARDESIO

PRO LOCO - 0346.33289

CASTIONE DELLA

PRESOLANA

PRESOLANA HOLIDAYS

0346.31146 -

www.presolanaholidays.com Consor-

zio turistico alberghiero

TURISMO PRESOLANA 0346.60039

- www.presolana.it

Promozione turistica

CENE

COOP. SOCIALE CANTIERE VERDE

- 035.729322 Gestione del verde

CERETE

ASSOCIAZIONE LA SORGENTE

(Astra) - 338.8883167

CLUSONE

A.S.T.R.A. - 0346.21314

www.astraseriana.com

Consorzio turistico alberghiero

CORO IDICA - 334.3010382

CLUSONE JAZZ PROMOTION

0346.23823

TURISMO PRO CLUSONE

0346.21113

COLERE

PRO LOCO - 0346.54051

GANDINO

MAIS SPINATO DI GANDINO

www.mais-spinato.com

PRO GANDINO - 035.746042

PARRE

PRO LOCO - 331.7740890

SCHILPARIO

ATIESSE - 0346.55059

Promozione Turistica

SCANZOROSCIATE

STRADA DEL MOSCATO

DI SCANZO

www.stradamoscatoedisanzo.it

SONGAVAZZO

ASSOCIAZIONE GIOVANI

SONGAVAZZO - 340.7545897

VALBONDIONE

UFFICIO TURISTICO

VALBONDIONE - 0346.44665

COMITATO TRE LAGHI TRE RIFUGI

- 035.464280

CONSORZIO PRO MASLANA

035.464280

OSSERVATORIO

FLORO-FAUNISTICO MASLANA

338.9999974

VILLA D'OGNA

ASSOC. MICOLOGICA

BRESADOLA - 0346.24490

338.4277839

VILMINORE DI SCALVE

PRO LOCO - 0346.51002



ARTE LAVORO TERRITORIO SPAZIO FAUSTO RADICI

DA EX OPificio DI FINE 800 A MUSEO D'ARTE CONTEMPORANEA
 ALT, Arte Lavoro Territorio, è uno spazio culturale in cui arte, passioni ed emozioni offrono a chi lo visita un'esperienza unica.

LOCATION PER EVENTI

Per i vostri eventi una cornice suggestiva in mezzo alle opere d'arte

MUSEO D'ARTE CONTEMPORANEA

Più di 300 capolavori d'arte contemporanea tra fotografi e installazioni, dipinti e disegni

LABORATORI DIDATTICI

Attività didattiche per grandi e piccini ispirate alla collezione d'opere d'arte

“COME GENTE CHE PENSA A SUO CAMMINO”

Persone e Personaggi della Divina Commedia

Con venticinque grandi dipinti di Angelo Celsi, la Fondazione Credito Bergamasco celebra la straordinaria attualità di Dante Alighieri, proponendo un suggestivo viaggio tra Inferno, Purgatorio e Paradiso.

Oratorio dei Disciplini
Museo della Basilica
Clusone (Bg)

15 novembre 2015 - 10 gennaio 2016

Orari: _____

sabato, domenica e festivi:
dalle ore 9.30 alle ore 12.30
dalle ore 15.00 alle ore 19.00

feriali:
dalle ore 15.00 alle ore 19.00

Ingresso libero

www.fondazionecreberg.it



in collaborazione con



Comune
di Clusone



Museo della Basilica
Clusone

DANTE
settecentocinquanta
FONDAZIONE CREDITO BERGAMASCO



FONDAZIONE
CREDITO
BERGAMASCO